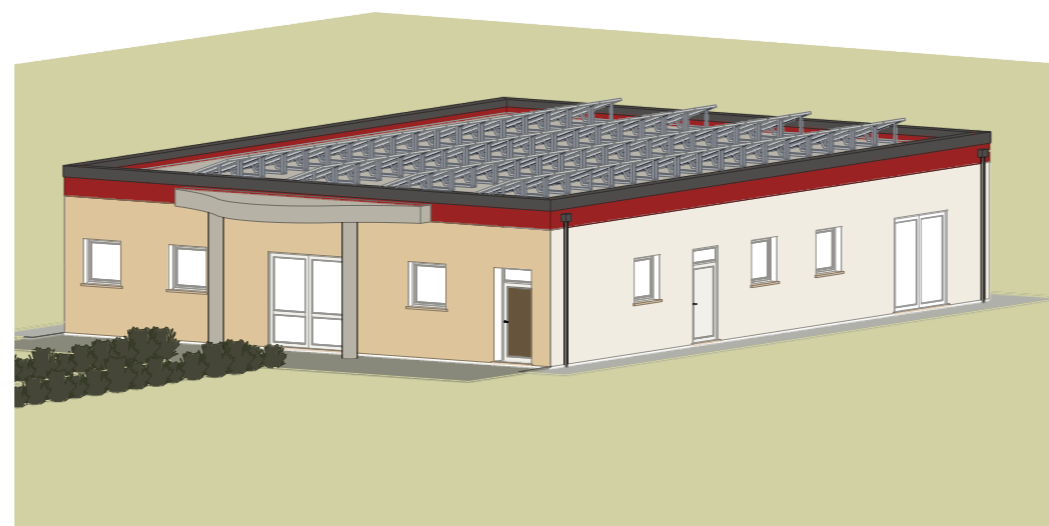




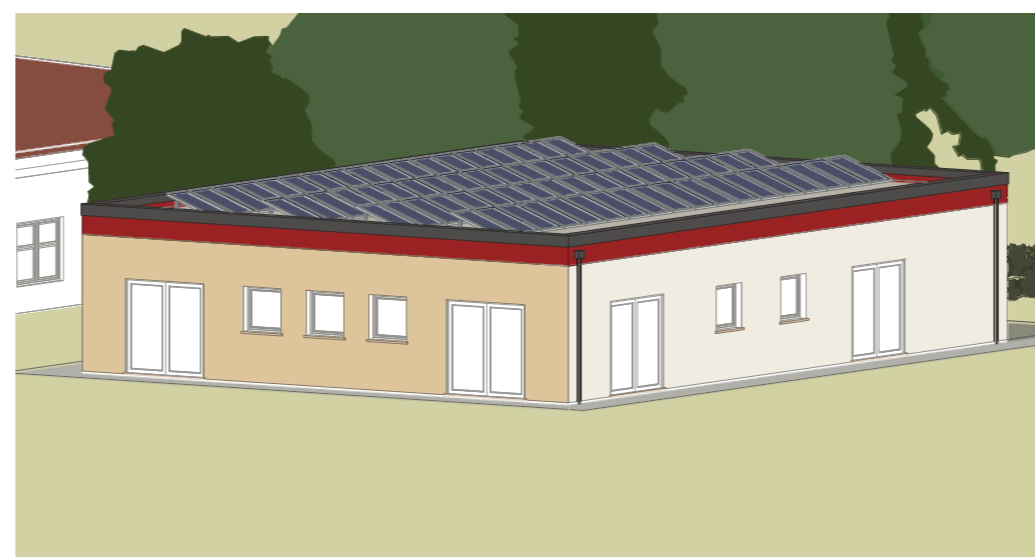
VISTA ASSONOMETRICA SUD-EST



VISTA ASSONOMETRICA NORD-EST



VISTA ASSONOMETRICA NORD-OVEST



VISTA ASSONOMETRICA SUD-OVEST

FUTURA

**LA SCUOLA
PER L'ITALIA DI DOMANI**



BANDO PNRR ASILI NIDO 0-2 ANNI
MISSIONE 4 - COMPONENTE 1 - INVESTIMENTO 1.1
AMPLIAMENTO PER REALIZZAZIONE ASILO 0-2
COMUNE DI SANTA LUCIA DI PIAVE
AMPLIAMENTO DELLA SCUOLA PER L'INFANZIA "V. DA FELTRE"
REALIZZAZIONE ASILO 0-2 ANNI



PROGETTO DI FATTIBILITA' TECNICA ED ECONOMICA

TAV.	PROGETTO	Rev. 00
AR 4.2	VISTE ASSONOMETRICHE	Settembre 2024

PROGETTISTA
Dott. Arch. Stefano Meneghini



COLLABORATORE
Dott. in Arch. Edoardo Valvasori

consylio

"The way for global sustainability"

CONSYLIO S.r.l. - Società di Ingegneria
 Piazzetta Cesira Gasparotto, 6 - 35131 Padova (PD) - Tel/Fax 049 8072072
 info@consylio.eu - www.consylio.eu

Società Certificata:
 UNI EN ISO 9001:2015 - DASA IQ-0117-05
 UNI EN ISO 14001:2015 - DASA IE-0824-01
 UNI EN ISO 45001:2023 - DASA IS-0824-01
 UNI/PdR 125:2022 - DASA IPDR-1023-06
 UNI CEI 11339:2023 - ICMO 24-01296