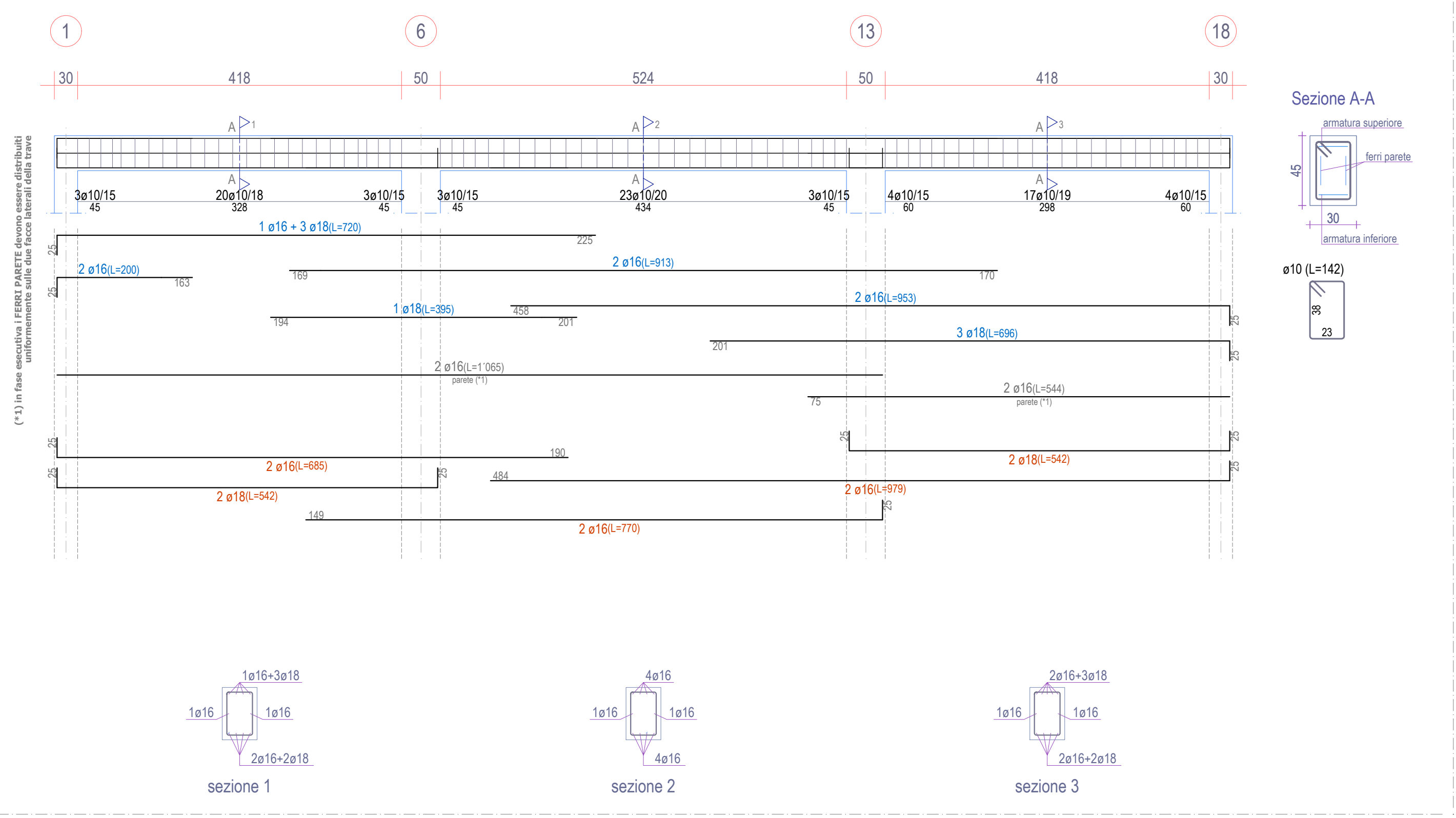
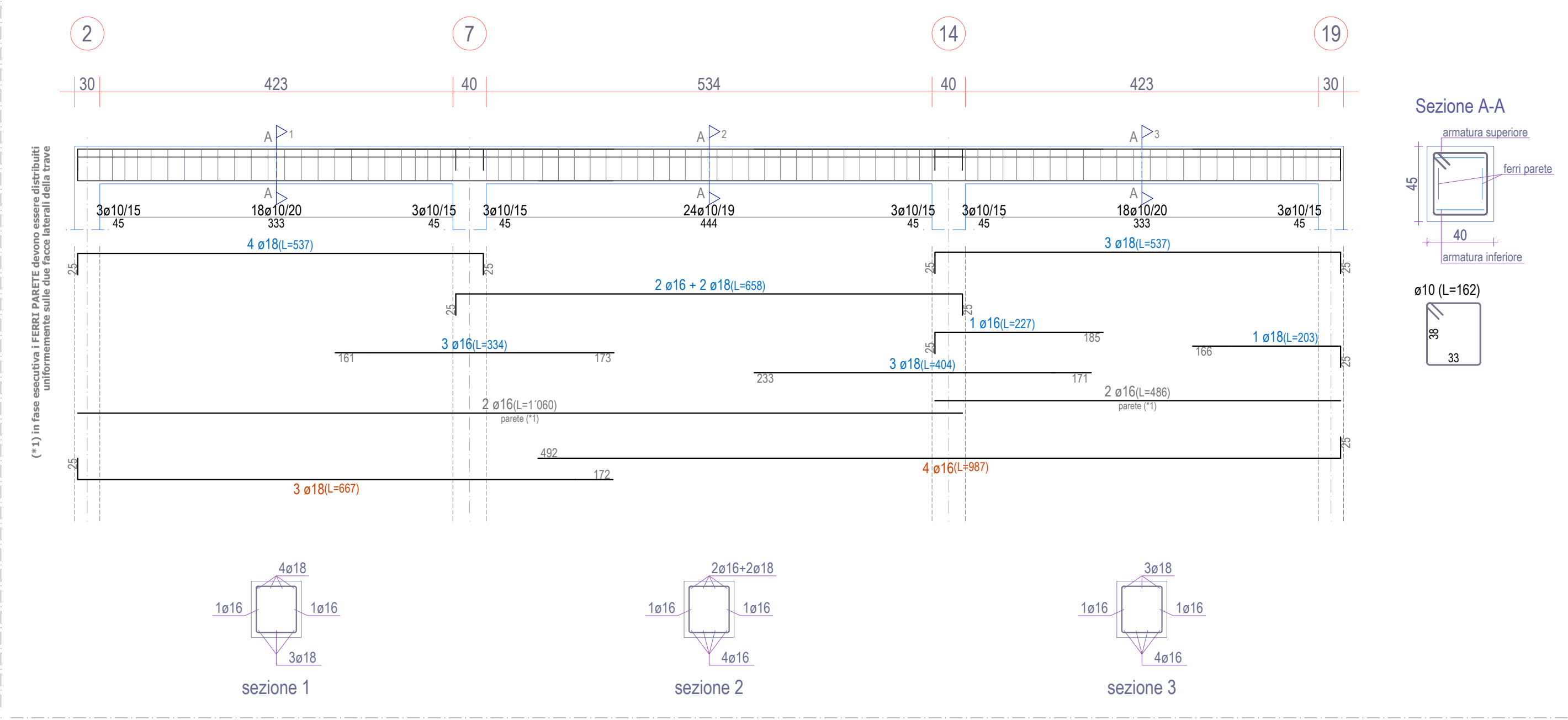


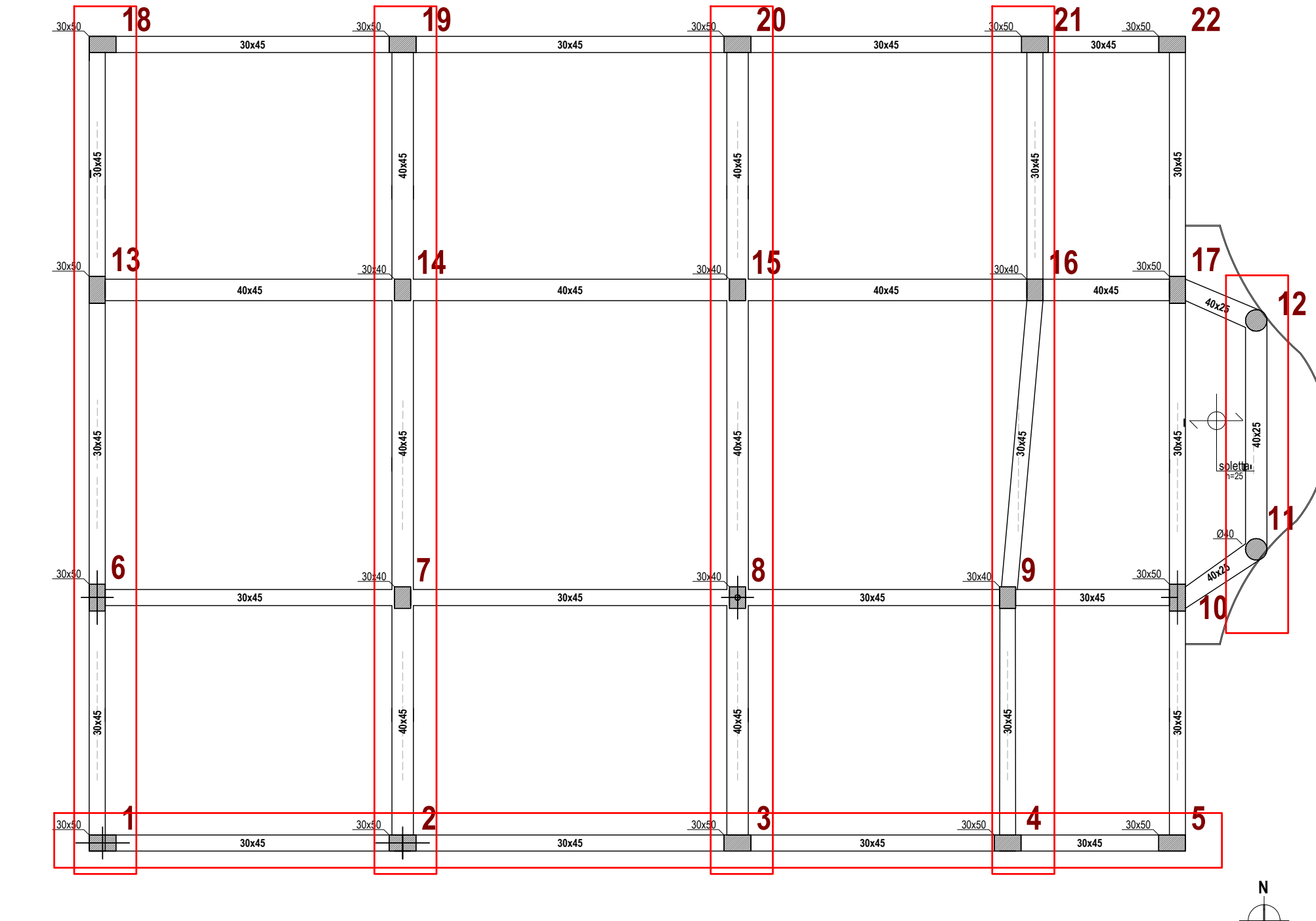
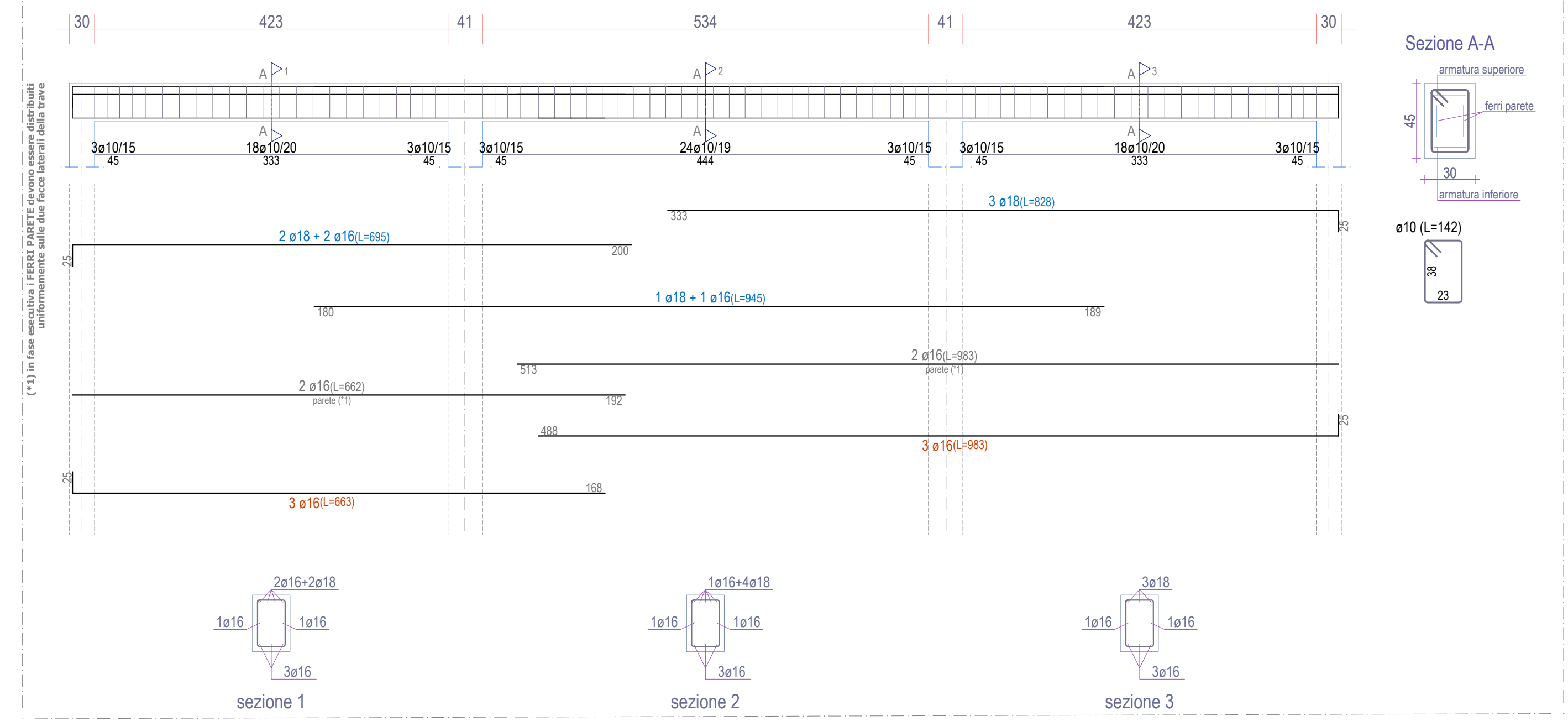
TRAVE 1-6-13-18



TRAVE 2-7-14-19

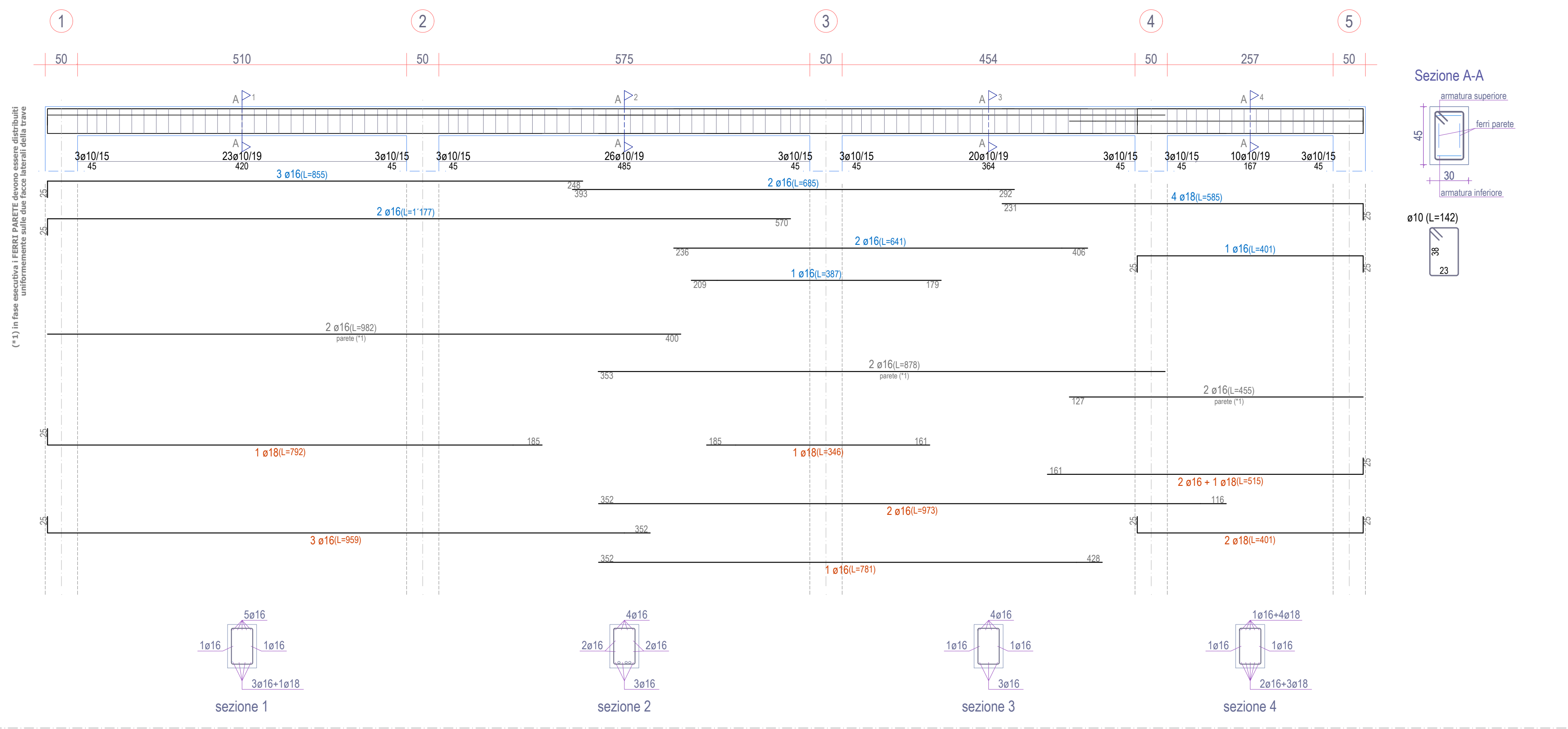


TRAVE 4-9-16-21

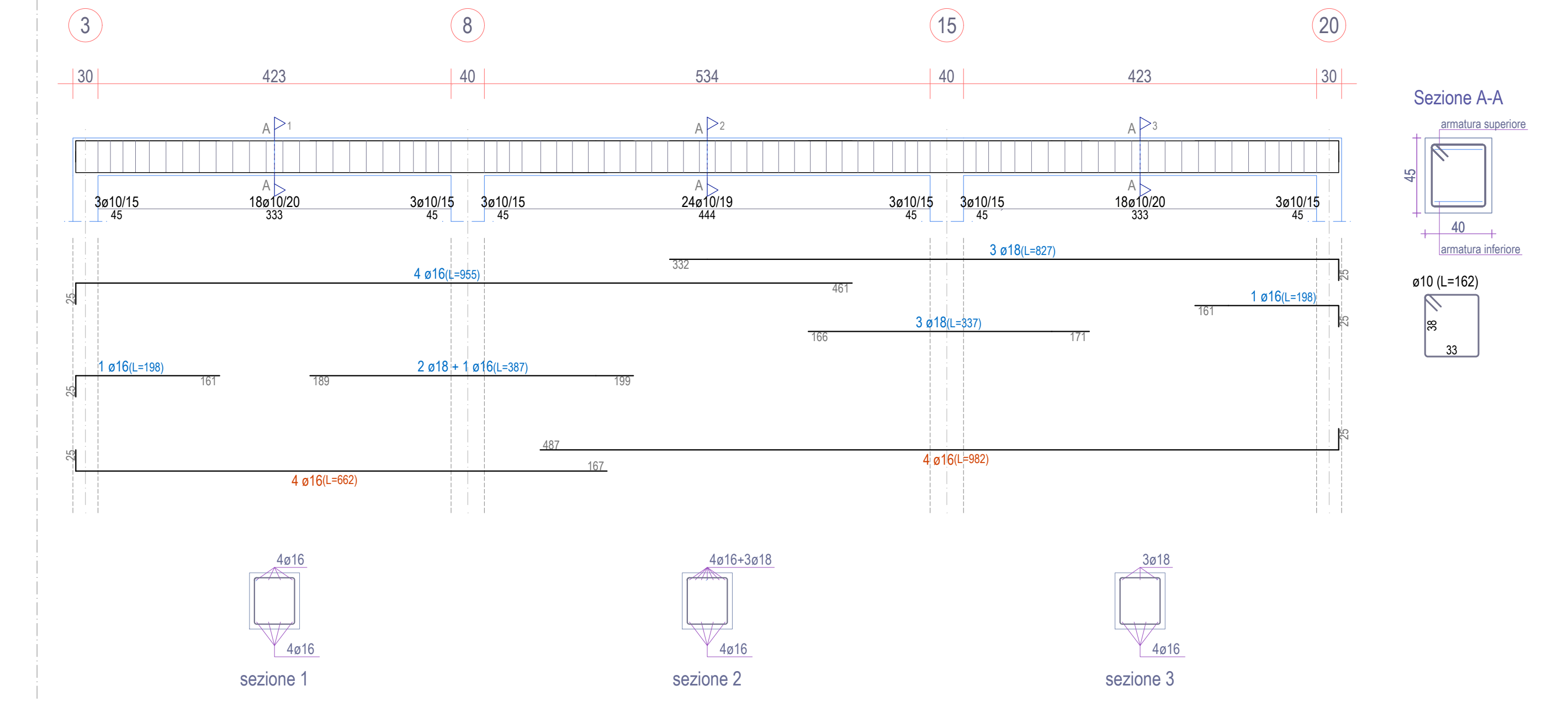


	CALCESTRUZZO	ACCIAIO	COPRIFERRO	SPESORE	D	INERTI	a/c	FLUIDITA'
Platea	C25/30 XC2	B450C	3.00 cm	50.00 cm	25.00 mm	0.60	S5	
Travi	C25/30 XC1	B450C	3.00 cm		20.00 mm	0.65	S4	
Pilastri	C25/30 XC1	B450C	3.00 cm		20.00 mm	0.65	S4	
Magrone	C12/15			10.00 cm				
Solaio	C25/30	B450C		21.00+4.00 cm				
Sbalzo	C25/30	B450C		15.00 cm				

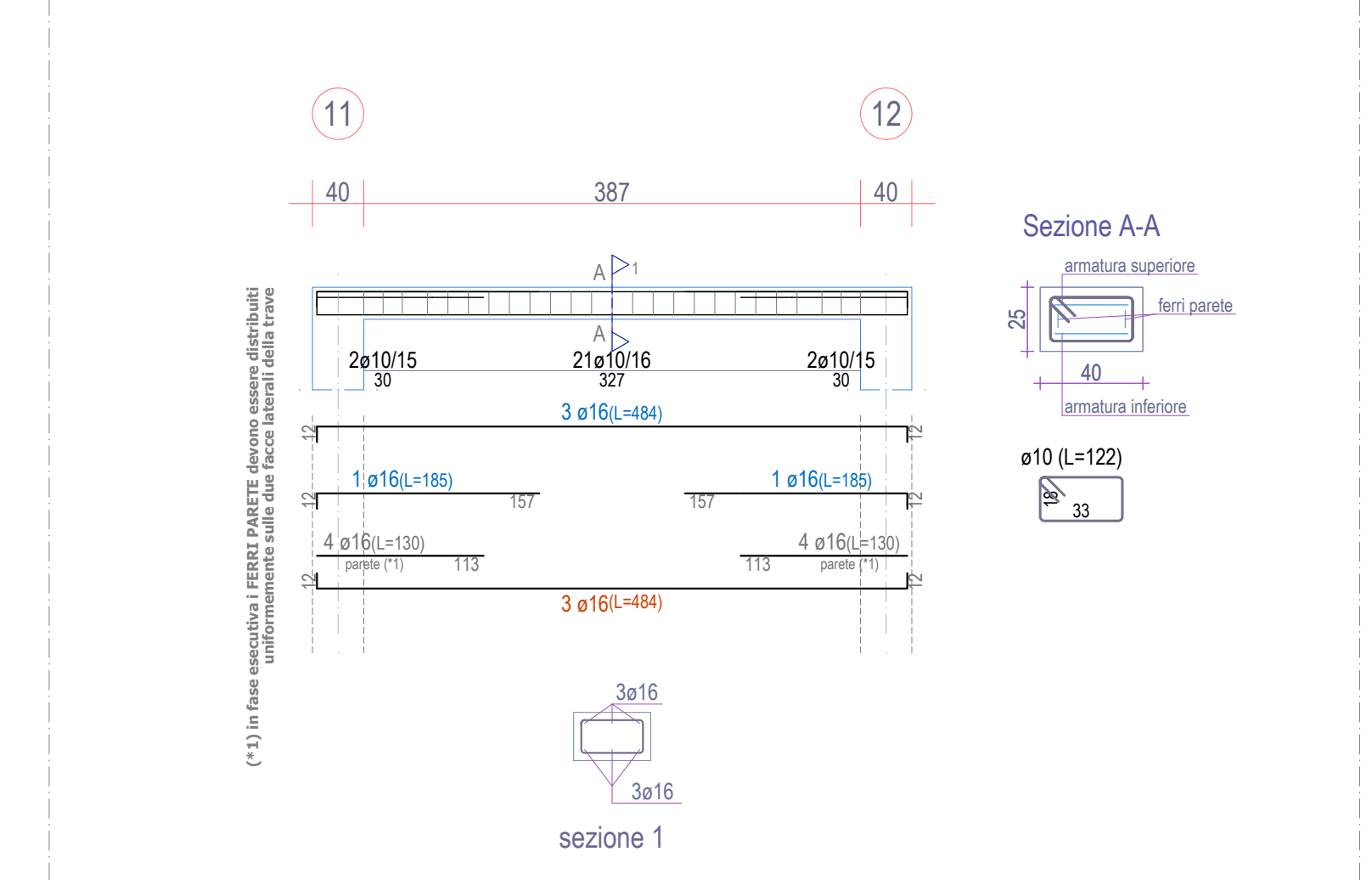
TRAVE 1-2-3-4-5



TRAVE 3-8-15-20



TRAVE 11-12



Scala 1:50

FUTURA LA SCUOLA PER L'ITALIA DI DOMANI

BANDO PNRR ASILI NIDO 0 - 2 ANNI
 MISSIONE 4 - COMPONENTE 1 - INVESTIMENTO 1.1
 AMPLIAMENTO PER REALIZZAZIONE ASILO 0 - 2

COMUNE DI SANTA LUCIA DI PIAVE
 AMPLIAMENTO DELLA SCUOLA PER L'INFANZIA "V. DA FELTRE"
 REALIZZAZIONE ASILO 0 - 2 ANNI

PROGETTO ESECUTIVO

TAV.	STRUTTURE TRAVATE ARMATURE	Rev. 01
ST 4.1		Ottobre 2024

PROGETTISTA:
 Dott. Arch. Stefano Meneghini
 Dott. Ing. Carmine Pasquale

COLLABORATORE:
 Dott. In Arch. Edoardo Valvasori

consylio CONSYLIO s.r.l. - Società di Ingegneria
 Piazzetta Cesare Gasparotto, 6 - 35131 Piave (PD) - Tel/Fax 049 8072072
 www.consylio.eu - info@consylio.eu

Società Certificata
 UNI EN ISO 9001:2015 - UNI EN ISO 14001:2015 - UNI EN ISO 45001:2018 - UNI EN ISO 19011:2011 - UNI EN ISO 31000:2018 - UNI EN ISO 15378:2016 - UNI EN ISO 13485:2015 - UNI EN ISO 13485:2015 - UNI EN ISO 13485:2015 - UNI EN ISO 13485:2015