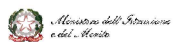


# FUTURA

# LA SCUOLA PER L'ITALIA DI DOMANI



## BANDO PNRR ASILI NIDO 0 - 2 ANNI MISSIONE 4 - COMPONENTE 1 - INVESTIMENTO 1.1 AMPLIAMENTO PER REALIZZAZIONE ASILO 0-2

## COMUNE DI SANTA LUCIA DI PIAVE AMPLIAMENTO DELLA SCUOLA PER L'INFANZIA "V. DA FELTRE" REALIZZAZIONE ASILO 0-2 ANNI



### PROGETTO ESECUTIVO

TAV.	QUADRI ELETTRICI SCHEMI UNIFILARI	Rev. 00
IE 4		Settembre 2024

#### PROGETTISTA:

Dott. Arch. Stefano Meneghini

Per. Ind. Licia Salomone

#### COLLABORATORE:

Dott. in Arch. Edoardo Valvasori



**CONSYLIO s.r.l. - Società di Ingegneria**

Piazzetta Cesira Gasparotto, 6 - 35131 Padova (PD) - Tel/ Fax 049 8072072  
www.consylio.eu - info@consylio.eu

"The way for global sustainability"

#### Società Certificata:

UNI EN ISO 9001:2015 - DASA IQ-0117-05  
UNI EN ISO 14001:2015 - DASA IE-0824-01  
UNI EN ISO 45001:2023 - DASA IS-0824-01  
UNI/PdR 125:2022 - DASA IPDR-1023-06  
UNI CEI 11339:2023 - ICMQ 24-01296

COMMITTENTE:

**COMUNE DI SANTA LUCIA DI PIAVE**

Piazza 28 Ottobre 1918, 1  
31025 Santa Lucia di Piave TV

COMMESSA:

**BANDO PNRR ASILI NIDO 0 - 2 ANNI**  
**MISSIONE 4 - COMPONENTE 1 - INVESTIMENTO 1.1**  
**AMPLIAMENTO PER REALIZZAZIONE ASILO 0-2**

QUADRO:

**Quadro Fornitura**  
**Quadro Generale**

CARATTERISTICHE QUADRO

IMPIANTO A MONTE	
Contatore Enel	
TENSIONE [V]	400   FREQ. [Hz] 50
CORRENTE NOM. DEL QUADRO [A]	35
Icc PRES. SUL QUADRO [kA]	10
SISTEMA DI NEUTRO	TT
DIMENSIONAMENTO SBARRE	
In [A]	Icc [kA]
CARPENTERIA	Poliestere
CLASSE DI ISOLAMENTO	IP 4X / 55

NORMATIVA DI RIFERIMENTO

INTERRUTTORI SCATOLATI	<input checked="" type="checkbox"/> — CEI EN 60947-2
INTERRUTTORI MODULARI	<input type="checkbox"/> — CEI EN 60947-2
	<input type="checkbox"/> — CEI EN 60898
CARPENTERIA	<input checked="" type="checkbox"/> — CEI EN 61439-2
	<input type="checkbox"/> — CEI 23-48 - CEI EN 60670-1
	— CEI 23-49 - CEI EN 60670-24
	— CEI 23-51

**CONSYLIO s.r.l. - Società di Ingegneria**

Via L. Pellizzo, 14 - 35128 Padova (PD) - Tel/ Fax 049 8072072

www.consylio.eu - info@consylio.eu

Società Certificata UNI EN ISO 9001:2015 n. IQ-0117-05

CLIENTE

COMUNE DI SANTA LUCIA DI PIAVE (TV)

PROGETTO

ARCHIVIO

DISEGNATORE

FILE

DATA **Aprile 2023**

REVISIONE **00**

PAGINA **01**

SEGUE **02**

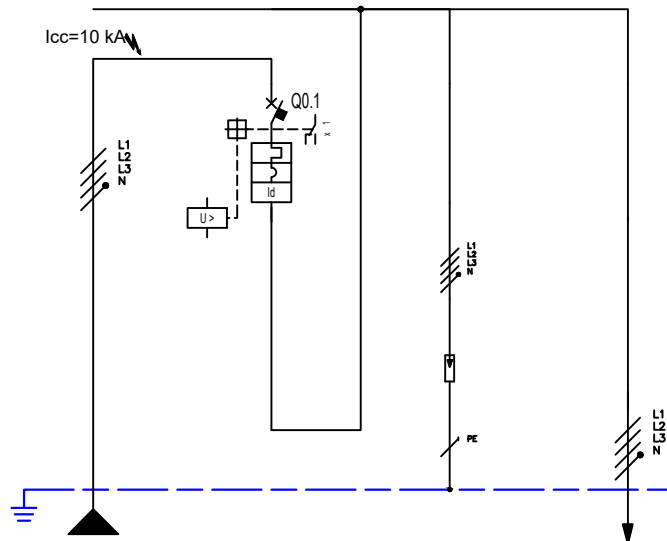
IMPIANTO

AMPLIAMENTO PER REALIZZAZIONE ASILO 0-2  
IMPIANTO ELETTRICO - SCHEMI UNIFILARI QUADRI ELETTRICI

TAVOLA

**IE 4**

QUADRO FORNITURA



\* Selettività  
\*\* Filiazione

NUMERAZIONE MORSETTI		L1L2L3N		1	RSTN	2	RSTN											
NUMERAZIONE CIRCUITO	DISTRIBUZIONE	Linea da Enel		Generale		Scaricatore T2	Linea al quadro generale											
TIPO APPARECCHIO																		
INTERRUTTORE Icu - CEI EN 60947-2 Icn - CEI EN 60898-1	Icu [kA] / Icn [A]	10																
	N. POLI	In [A]	4P 40															
	CURVA/SGANCIATORE		C															
	I <sub>r</sub> [A]	t <sub>r</sub> [s]	40															
	I <sub>sd</sub> [A]	t <sub>sd</sub> [s]	400															
	I <sub>i</sub> [A]																	
DIFFERENZIALE	TIPO	CLASSE	A															
	I <sub>dn</sub> [A]	t <sub>dn</sub> [ms]	0,5 Istantaneo															
CONTATTORE	TIPO	CLASSE																
TELERUTTORE	BOBINA [V]	N. POLI	In [A]															
TERMICO	TIPO	I <sub>rt</sub> [A]																
FUSIBILE	N. POLI	In [A]																
ALTRE APP.	TIPO	MODELLO																
CONDUTTURAZIONE	TIPO ISOLAMENTO	POSA	EPR	61	FS17			EPR	61									
	SEZIONE FASE-N-PE/PEN [mmq]	1x25 1x25		16 16 16			1x25 1x25											
	I <sub>b</sub> [A]	I <sub>z</sub> [A]						46,1	91,7									
	Un [V]	P [kW]	400	20				400	24,96									
FONDO LINEA	I <sub>cc min</sub> [kA]	I <sub>cc max</sub> [kA]						1,2	3,2									
	LUNGHEZZA [m]	dV TOTALE [%]	1	0	<0,5			15										
NOTE	FG16OR16-0,6/1 kV Cca-s3,d1,a3						FG16OR16-0,6/1 kV Cca-s3,d1,a3											

**CONSYLIO s.r.l. - Società di Ingegneria**  
Via L. Pellizzo, 14 - 35128 Padova (PD) - Tel/ Fax 049 8072072  
www.consylio.eu - info@consylio.eu  
Società Certificata UNI EN ISO 9001:2015 n. IQ-0117-05

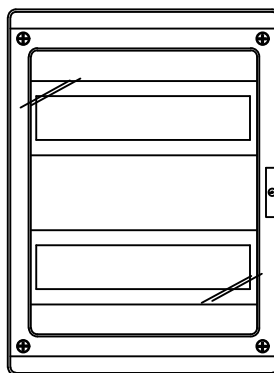
CLIENTE COMUNE DI SANTA LUCIA DI PIAVE (TV)

IMPIANTO AMPLIAMENTO PER REALIZZAZIONE ASILO 0-2  
IMPIANTO ELETTRICO - SCHEMI UNIFILARI QUADRI ELETTRICI

PROGETTO ARCHIVIO  
DISEGNATORE

FILE DATA **Aprile 2023** REVISIONE **00**  
PAGINA **02** SEGUE **03**

TAVOLA **IE 4**



Quadro: FORNITURA

Centralino IP55   
da parete 24 mod.  
Policarbonato

porta: trasparentre

**CONSYLIO s.r.l. - Società di Ingegneria**

Via L. Pellizzo, 14 - 35128 Padova (PD) - Tel/ Fax 049 8072072

www.consylio.eu - info@consylio.eu

Società Certificata UNI EN ISO 9001:2015 n. IQ-0117-05

CLIENTE

COMUNE DI SANTA LUCIA DI PIAVE (TV)

PROGETTO

ARCHIVIO

DISEGNATORE

FILE

DATA **Aprile 2023**

PAGINA **03**

TAVOLA

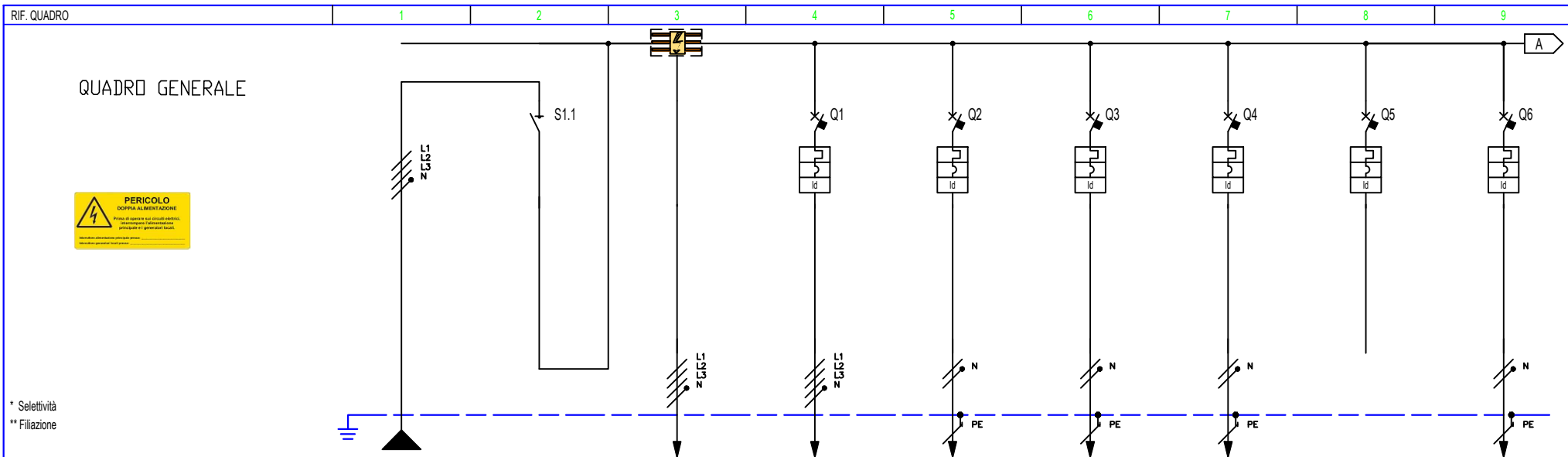
**IE 4**

REVISIONE **00**

SEGUE **04**

IMPIANTO

AMPLIAMENTO PER REALIZZAZIONE ASILO 0-2  
IMPIANTO ELETTRICO - SCHEMI UNIFILARI QUADRI ELETTRICI



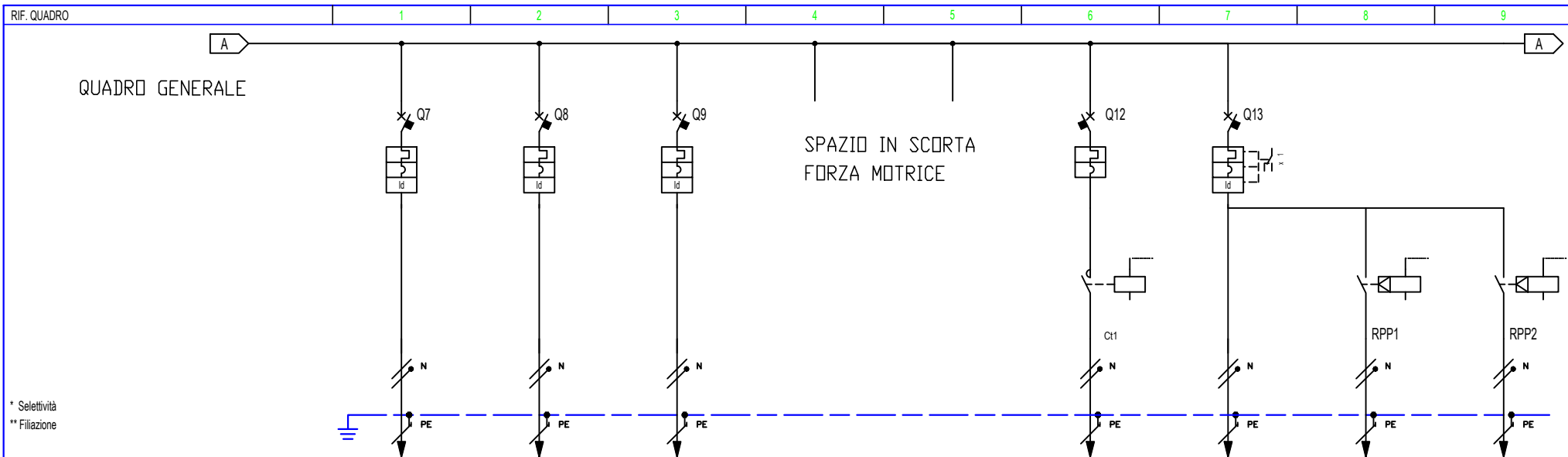
NUMERAZIONE MORSETTI		DISTRIBUZIONE		1		2		3		4		6		6		7		8	
NUMERAZIONE CIRCUITO		L1L2LN		L1L2LN		RSTN		L1L2LNPE		L1NPE		L2NPE		L2NPE		L1L2LNPE		L3NPE	
DESCRIZIONE CIRCUITO		Linea da quadro fornitura		Generale		Linea al quadro fotovoltaico QGFV		Pompa di calore P= 9kW		Recuperatore di calore P= 4,6 kW		FM prese Bolitore P= 2,3kW		FM prese Radiatori elettrici P= 2,8kW		RISERVA		FM Lavanderia	
TIPO APPARECCHIO																			
INTERRUTTORE																			
Icu [kA] / Icn [A]																			
N. POLI	In [A]			4P 63				3P+N 32		1P+N 25		1P+N 16		1P+N 16		3P+N 32		1P+N 16	
CURVA/SGANCIATORE								C		C		C		C		C		C	
I <sub>r</sub> [A]	t <sub>r</sub> [s]							32		25		16		16		32		16	
I <sub>sd</sub> [A]	t <sub>sd</sub> [s]							320		250		160		160		320		160	
I <sub>i</sub> [A]																			
I <sub>g</sub> [A]	t <sub>g</sub> [s]																		
DIFFERENZIALE																			
TIPO	CLASSE							A		A		AC		AC		A		AC	
I <sub>dn</sub> [A]	t <sub>dn</sub> [ms]							0,3 Istantaneo		0,3 Istantaneo		0,03 Istantaneo		0,03 Istantaneo		0,3 Istantaneo		0,03 Istantaneo	
CONTATTORE																			
TELERUTTORE																			
BOBINA [V]	N. POLI																		
TERMICO																			
TIPO	I <sub>rt</sub> [A]																		
FUSIBILE																			
N. POLI	In [A]																		
ALTRE APP.																			
TIPO	MODELLO																		
CONDUTTURA																			
TIPO ISOLAMENTO	POSA	EPR 61				EPR 5A		EPR 05		EPR 05		EPR 05		EPR 05				EPR 05	
SEZIONE FASE-N-PE/PEN [mmq]		1x25 1x25				1x25 1x25 1x25		1x6 1x6 1x6		1x4 1x4 1x4		1x2,5 1x2,5 1x2,5		1x2,5 1x2,5 1x2,5				1x2,5 1x2,5 1x2,5	
I <sub>b</sub> [A]	I <sub>z</sub> [A]	46,1 91,7				46,1 91,7		32 44		25 35		16 31		16 31				2,4 31	
U <sub>n</sub> [V]	P [kW]	400 24,96		24,96		400 24,96		400 10,5		230		230		230		0,5		230 0,2	
I <sub>cc</sub> min [kA]	I <sub>cc</sub> max [kA]	1,2 3,2				1,2 3,2												0,2 0,3	
LUNGHEZZA [m]	dV TOTALE [%]	75 1,3				1		25		25		25		25				25 2,1	
NOTE		FG16OR16-0.6/1 kV Cca-s3,d1,a3				FG16OR16-0.6/1 kV Cca-s3,d1,a3		FG16OR16-0.6/1 kV Cca-s3,d1,a3		FG16OR16-0.6/1 kV Cca-s3,d1,a3		FG17-450/750 V Cca-s1b,d1,a1		FG17-450/750 V Cca-s1b,d1,a1				FG17-450/750 V Cca-s1b,d1,a1	

**CONSYLIO s.r.l. - Società di Ingegneria**  
 Via L. Pellizzo, 14 - 35128 Padova (PD) - Tel/ Fax 049 8072072  
 www.consylio.eu - info@consylio.eu  
 Società Certificata UNI EN ISO 9001:2015 n. IQ-0117-05

CLIENTE **COMUNE DI SANTA LUCIA DI PIAVE (TV)**

IMPIANTO **AMPLIAMENTO PER REALIZZAZIONE ASILO 0-2  
 IMPIANTO ELETTRICO - SCHEMI UNIFILARI QUADRI ELETTRICI**

PROGETTO ARCHIVIO  
 DATA **Aprile 2023** REVISIONE **00**  
 DISEGNATORE PAGINA **04** SEGUE **05**  
 TAVOLA **IE 4**



\* Selettività  
\*\* Filiazione

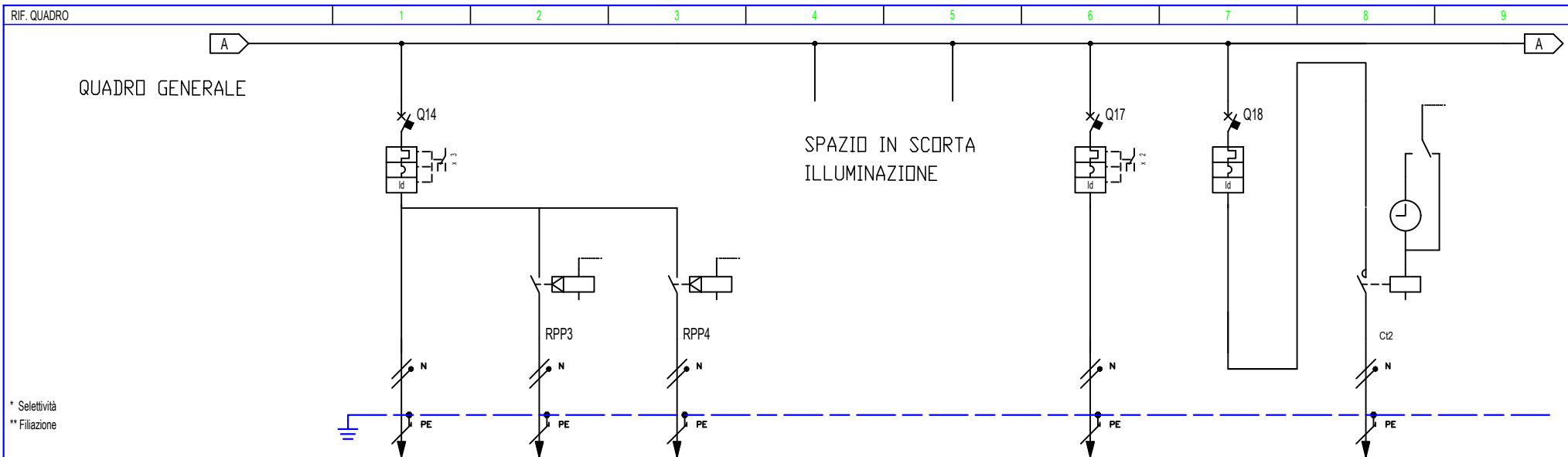
NUMERAZIONE CIRCUITO		DISTRIBUZIONE		9		L1NPE		10		L2NPE		11		L3NPE						14		L1NPE		15		L2NPE		16		17					
DESCRIZIONE CIRCUITO		FM Cucina				FM Direzione				FM Prese di servizio				Illuminazione sicurezza		Illuminazione uffici-ingresso corridoio																			
TIPO APPARECCHIO																																			
INTERRUTTORE		Icu [kA] / Icn [A]		6		6		6		6		6		6		6		6		6		6		6		6		6		6					
N. POLI		In [A]		1P+N		16		1P+N		16		1P+N		16		1P+N		10		1P+N		10		1P+N		10		1P+N		10					
CURVA/SGANCIATORE		C		C		C		C		C		C		C		C		C		C		C		C		C		C		C					
I <sub>r</sub> [A]		I <sub>r</sub> [s]		16		16		16		16		16		16		10		10		10		10		10		10		10		10					
I <sub>sd</sub> [A]		I <sub>sd</sub> [s]		160		160		160		160		160		160		100		100		100		100		100		100		100		100					
I <sub>i</sub> [A]		I <sub>i</sub> [s]																																	
I <sub>g</sub> [A]		I <sub>g</sub> [s]																																	
DIFFERENZIALE		TIPO		CLASSE		AC		AC		AC		AC		AC		AC		AC		AC		AC		AC		AC		AC		AC					
I <sub>dn</sub> [A]		t <sub>dn</sub> [ms]		0,03		Istantaneo		0,03		Istantaneo		0,03		Istantaneo		0,03		Istantaneo		0,03		Istantaneo		0,03		Istantaneo		0,03		Istantaneo					
CONTATTORE		TIPO		CLASSE												AC7a								AC1						AC1					
TELERUTTORE		BOBINA [V]		N. POLI		In [A]										230V ca		2P		16				230V ca		2P		16		230V ca		2P		16	
TERMICO		TIPO		I <sub>rt</sub> [A]																															
FUSIBILE		N. POLI		In [A]																															
ALTRE APP.		TIPO		MODELLO																															
CONDUTTURA		TIPO ISOLAMENTO		POSA		EPR		05		EPR		05		EPR		05		EPR		31		EPR		05		EPR		05		EPR		05			
SEZIONE FASE-N/PE/PEN [mm <sup>2</sup> ]		1x2,5		1x2,5		1x2,5		1x2,5		1x2,5		1x2,5		1x2,5		1x2,5		1x2,5		1x1,5		1x1,5		1x1,5		1x1,5		1x1,5		1x1,5		1x1,5			
I <sub>b</sub> [A]		I <sub>z</sub> [A]		2,4		31		2,4		31		2,4		31		0,5		13,8		1		23		1		23		1		23					
U <sub>n</sub> [V]		P [kW]		230		230		230		230		230		230		230		230		230		230		230		230		230		230					
I <sub>cc</sub> min [kA]		I <sub>cc</sub> max [kA]		0,2		0,3		0,2		0,3		0,2		0,3		0		0		0,1		0,2		0,1		0,2		0,1		0,2					
LUNGHEZZA [m]		dV TOTALE [%]		25		2,1		25		2,1		25		2,1		200		2,4		50		1,9		50		1,9		50		1,9					
NOTE		FG17-450/750 V Cca-s1b,d1,a1		FG17-450/750 V Cca-s1b,d1,a1		FG17-450/750 V Cca-s1b,d1,a1		FG17-450/750 V Cca-s1b,d1,a1		FG17-450/750 V Cca-s1b,d1,a1		FG17-450/750 V Cca-s1b,d1,a1		FG17-450/750 V Cca-s1b,d1,a1		FG17-450/750 V Cca-s1b,d1,a1		FG17-450/750 V Cca-s1b,d1,a1		FG17-450/750 V Cca-s1b,d1,a1		FG17-450/750 V Cca-s1b,d1,a1		FG17-450/750 V Cca-s1b,d1,a1		FG17-450/750 V Cca-s1b,d1,a1		FG17-450/750 V Cca-s1b,d1,a1		FG17-450/750 V Cca-s1b,d1,a1					

**CONSYLIO s.r.l. - Società di Ingegneria**  
Via L. Pellizzo, 14 - 35128 Padova (PD) - Tel/ Fax 049 8072072  
www.consylio.eu - info@consylio.eu  
Società Certificata UNI EN ISO 9001:2015 n. IQ-0117-05

CLIENTE COMUNE DI SANTA LUCIA DI PIAVE (TV)  
IMPIANTO AMPLIAMENTO PER REALIZZAZIONE ASILO 0-2  
IMPIANTO ELETTRICO - SCHEMI UNIFILARI QUADRI ELETTRICI

PROGETTO ARCHIVIO  
DISEGNATORE  
FILE DATA  
PAGINA  
TAVOLA

Aprile 2023  
05  
IE 4  
REVISIONE 00  
SEGUE 06



NUMERAZIONE CIRCUITO		DISTRIBUZIONE		18	L2NPE	19	20	23	L1NPE	24	L2NPE	25	L2NPE	
DESCRIZIONE CIRCUITO		Illuminazione dormitori locali di servizio						Illuminazione locali di servizio		Illuminazione esterna		Proiettori led esterni comando aut-manuale		
TIPO APPARECCHIO														
INTERRUTTORE <small>Icu - CEI EN 60947-2</small> <small>Icn - CEI EN 60898-1</small>	Icu [kA] / Icn [A]	6						6		6				
	N. POLI	In [A]	1P+N	10				1P+N	10	1P+N	10			
	CURVA/SGANCIATORE		C						C		C			
	I <sub>r</sub> [A]	t <sub>r</sub> [s]	10					10		10				
	I <sub>sd</sub> [A]	t <sub>sd</sub> [s]	100					100		100				
	I <sub>i</sub> [A]													
DIFFERENZIALE	TIPO	CLASSE		AC					AC		AC			
	I <sub>dn</sub> [A]	t <sub>dn</sub> [ms]	0,03	Istantaneo				0,03	Istantaneo	0,03	Istantaneo			
CONTATTORE TELERUTTORE	TIPO	CLASSE		AC1		AC1							AC7a	
	BOBINA [V]	N. POLI	In [A]		230V ca	2P	16	230V ca	2P	16			230V ca	2P
TERMICO	TIPO	I <sub>rh</sub> [A]												
FUSIBILE	N. POLI	In [A]												
ALTRE APP.	TIPO	MODELLO											Interruttore astronomico	
CONDUTTURIA	TIPO ISOLAMENTO	POSA	EPR	05	EPR	05	EPR	05	EPR	05			EPR	03A
	SEZIONE FASE-N-PE/PEN [mmq]		1x1,5	1x1,5	1x1,5	1x1,5	1x1,5	1x1,5	1x1,5	1x1,5			1x1,5	1x1,5
	I <sub>b</sub> [A]	I <sub>z</sub> [A]	1	23	1	23	1	23	1	23			1	17,6
	U <sub>n</sub> [V]	P [kW]	230		230		230		230				230	
FONDO LINEA	I <sub>cc</sub> min [kA]	I <sub>cc</sub> max [kA]	0,1	0,2	0,1	0,2	0,1	0,2	0,1	0,2			0,1	0,1
	LUNGHEZZA [m]	dV TOTALE [%]	50	1,9	50	1,9	50	1,9	50	1,9			80	2,2
NOTE	FG17-450/750 V Cca-s1b,d1,a1		FG17-450/750 V Cca-s1b,d1,a1		FG17-450/750 V Cca-s1b,d1,a1		FG17-450/750 V Cca-s1b,d1,a1		FG17-450/750 V Cca-s1b,d1,a1		FG160R16-0/6/1 kV Cca-s3,d1,a3			

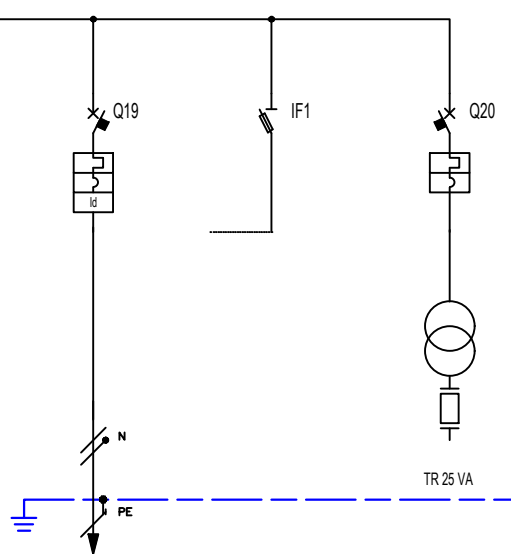
**CONSYLIO s.r.l. - Società di Ingegneria**  
 Via L. Pellizzo, 14 - 35128 Padova (PD) - Tel/ Fax 049 8072072  
 www.consylio.eu - info@consylio.eu  
 Società Certificata UNI EN ISO 9001:2015 n. IQ-0117-05

CLIENTE **COMUNE DI SANTA LUCIA DI PIAVE (TV)**  
 IMPIANTO **AMPLIAMENTO PER REALIZZAZIONE ASILO 0-2  
 IMPIANTO ELETTRICO - SCHEMI UNIFILARI QUADRI ELETTRICI**

PROGETTO  
 ARCHIVIO  
 DISEGNATORE

FILE  
 DATA **Aprile 2023** REVISIONE **00**  
 PAGINA **06** SEGUE **07**  
 TAVOLA  
**IE 4**

QUADRO GENERALE



\* Selettività  
\*\* Filiazione

NUMERAZIONE MORSETTI		26		27		28													
NUMERAZIONE CIRCUITO	DISTRIBUZIONE	L/N/PE	L/N	L/N/PE	L/N	L/N/PE	L/N	L/N/PE	L/N	L/N/PE	L/N	L/N/PE	L/N	L/N/PE	L/N	L/N/PE	L/N	L/N/PE	L/N
DESCRIZIONE CIRCUITO		Centrale antincendio		ausiliari quadro		Ausiliari impianti di chiamata videocitofono													
TIPO APPARECCHIO																			
INTERRUTTORE <small>Icu - CEI EN 60947-2 Icn - CEI EN 60898-1</small>	Icu [kA] / Icn [A]	6		6		6													
	N. POLI	In [A]	1P+N	16	1P+N	32	1P+N	10											
	CURVA/SGANCIATORE		C		C		C												
	I <sub>r</sub> [A]	t <sub>r</sub> [s]	16				10												
	I <sub>sd</sub> [A]	t <sub>sd</sub> [s]	160				100												
	I <sub>i</sub> [A]																		
DIFFERENZIALE	TIPO	CLASSE		AC															
	I <sub>dn</sub> [A]	t <sub>dn</sub> [ms]	0,03	Istantaneo															
CONTATTORE TELERUTTORE	TIPO	CLASSE																	
	BOBINA [V]	N. POLI	In [A]																
TERMICO	TIPO	I <sub>rt</sub> [A]																	
FUSIBILE	N. POLI	In [A]																	
ALTRE APP.	TIPO	MODELLO																	
CONDUTTURAZIONE	TIPO ISOLAMENTO	POSA	EPR	03A															
	SEZIONE FASE-N-PE/PEN [mmq]		1x2,5	1x2,5	1x2,5														
	I <sub>b</sub> [A]	I <sub>z</sub> [A]	1,4	30															
	U <sub>n</sub> [V]	P [kW]	230																
FONDO LINEA	I <sub>cc</sub> min [kA]	I <sub>cc</sub> max [kA]	0,9	1,3															
	LUNGHEZZA [m]	dV TOTALE [%]	3	1,3															
NOTE			FG160M16-0.6/1 kV Cca-s1b,d1,a1																

**CONSYLIO s.r.l. - Società di Ingegneria**  
Via L. Pellizzo, 14 - 35128 Padova (PD) - Tel/ Fax 049 8072072  
www.consylio.eu - info@consylio.eu  
Società Certificata UNI EN ISO 9001:2015 n. IQ-0117-05

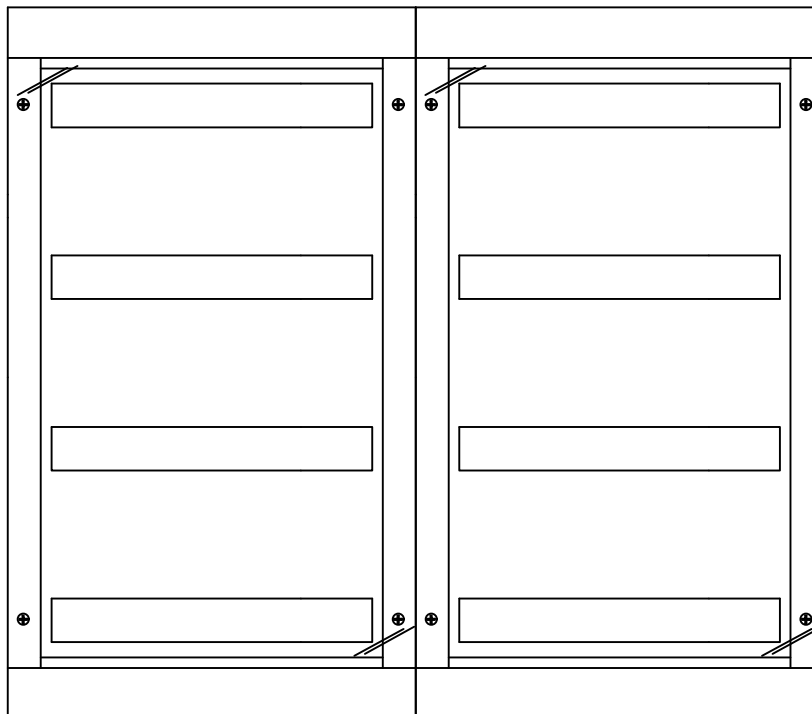
CLIENTE  
COMUNE DI SANTA LUCIA DI PIAVE (TV)

IMPIANTO  
AMPLIAMENTO PER REALIZZAZIONE ASILO 0-2  
IMPIANTO ELETTRICO - SCHEMI UNIFILARI QUADRI ELETTRICI

PROGETTO  
ARCHIVIO  
DISEGNATORE

FILE  
DATA **Aprile 2023** REVISIONE **00**  
PAGINA **07** SEGUE **08**  
TAVOLA  
**IE 4**





Quadro: GENERALE

Centralino IP40   
da incasso 2x72 mod.  
Termoplastico

porta trasparente

**CONSYLIO s.r.l. - Società di Ingegneria**

Via L. Pellizzo, 14 - 35128 Padova (PD) - Tel/ Fax 049 8072072

www.consylio.eu - info@consylio.eu

Società Certificata UNI EN ISO 9001:2015 n. IQ-0117-05

CLIENTE

COMUNE DI SANTA LUCIA DI PIAVE (TV)

PROGETTO

ARCHIVIO

DISEGNATORE

FILE

DATA **Aprile 2023**

REVISIONE **00**

PAGINA **08**

SEGUE **-**

IMPIANTO

AMPLIAMENTO PER REALIZZAZIONE ASILO 0-2

IMPIANTO ELETTRICO - SCHEMI UNIFILARI QUADRI ELETTRICI

TAVOLA

**IE 4**