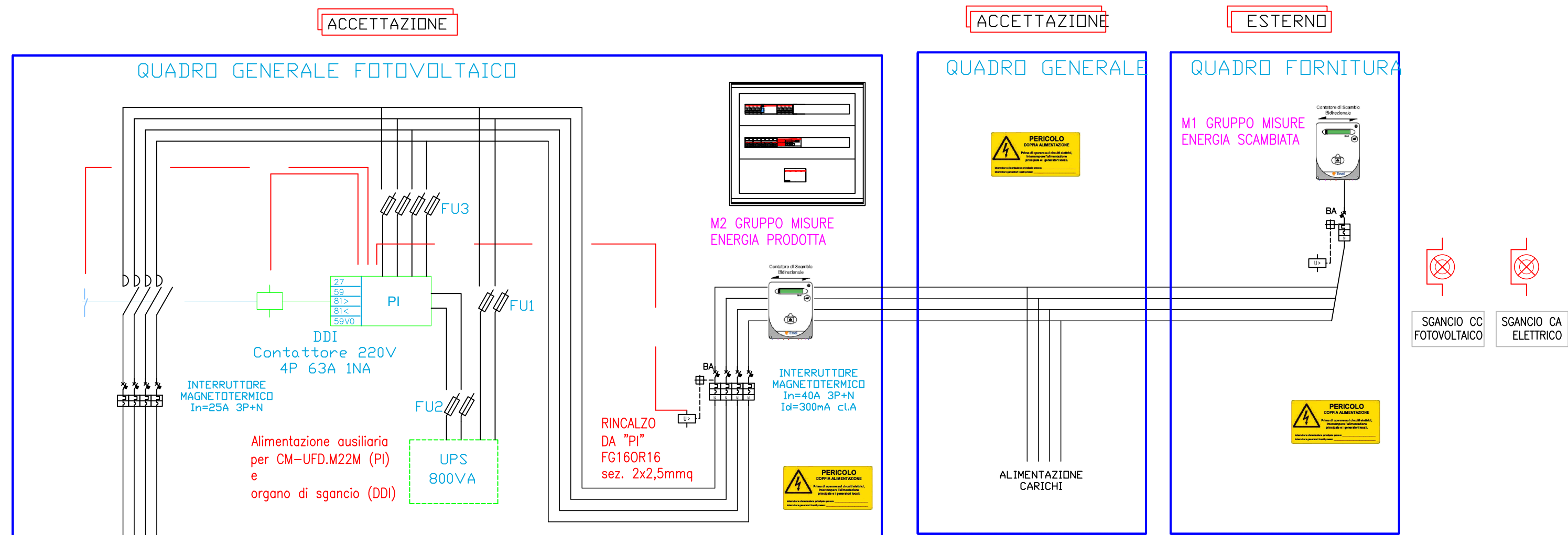


SCHEMA A BLOCCHI DISTRIBUZIONE



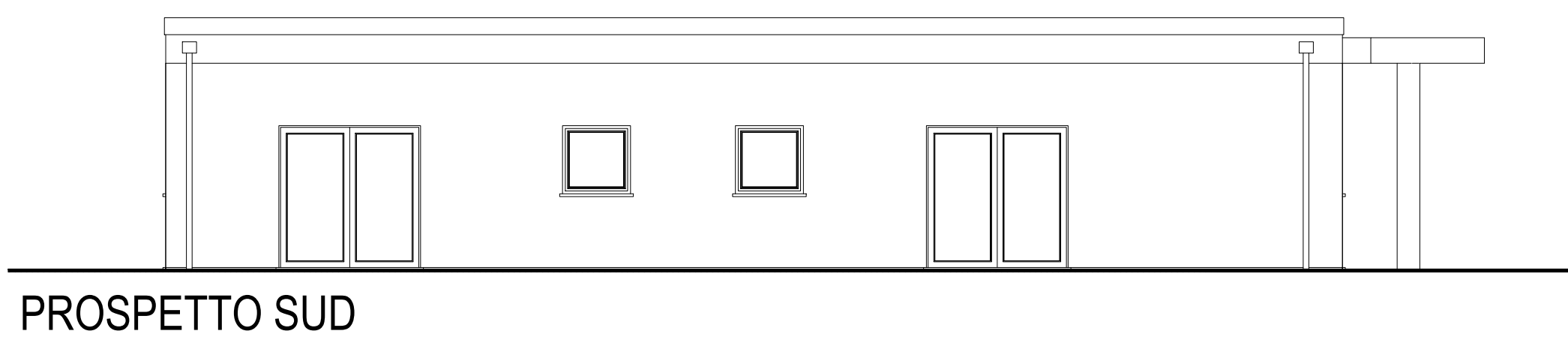
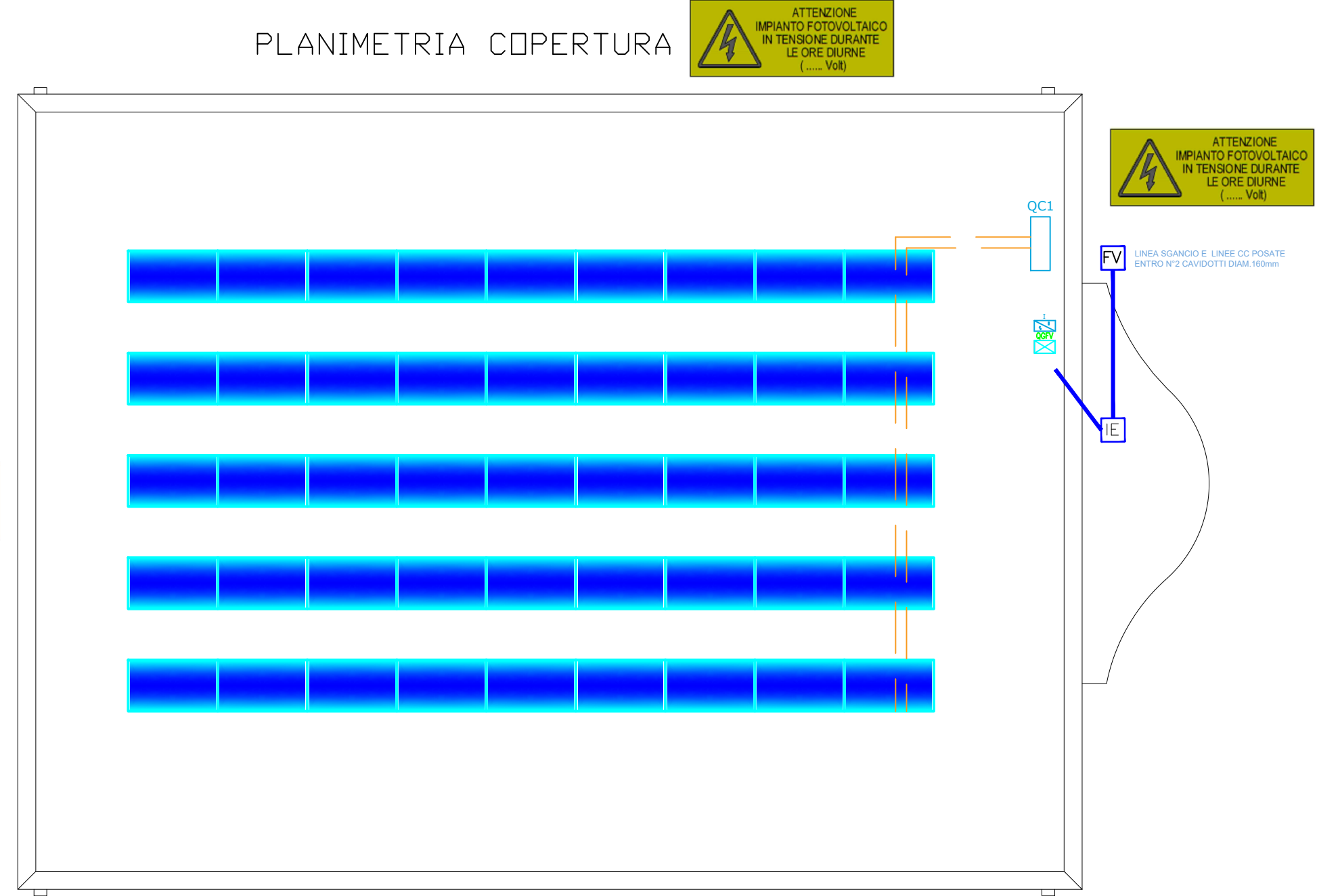
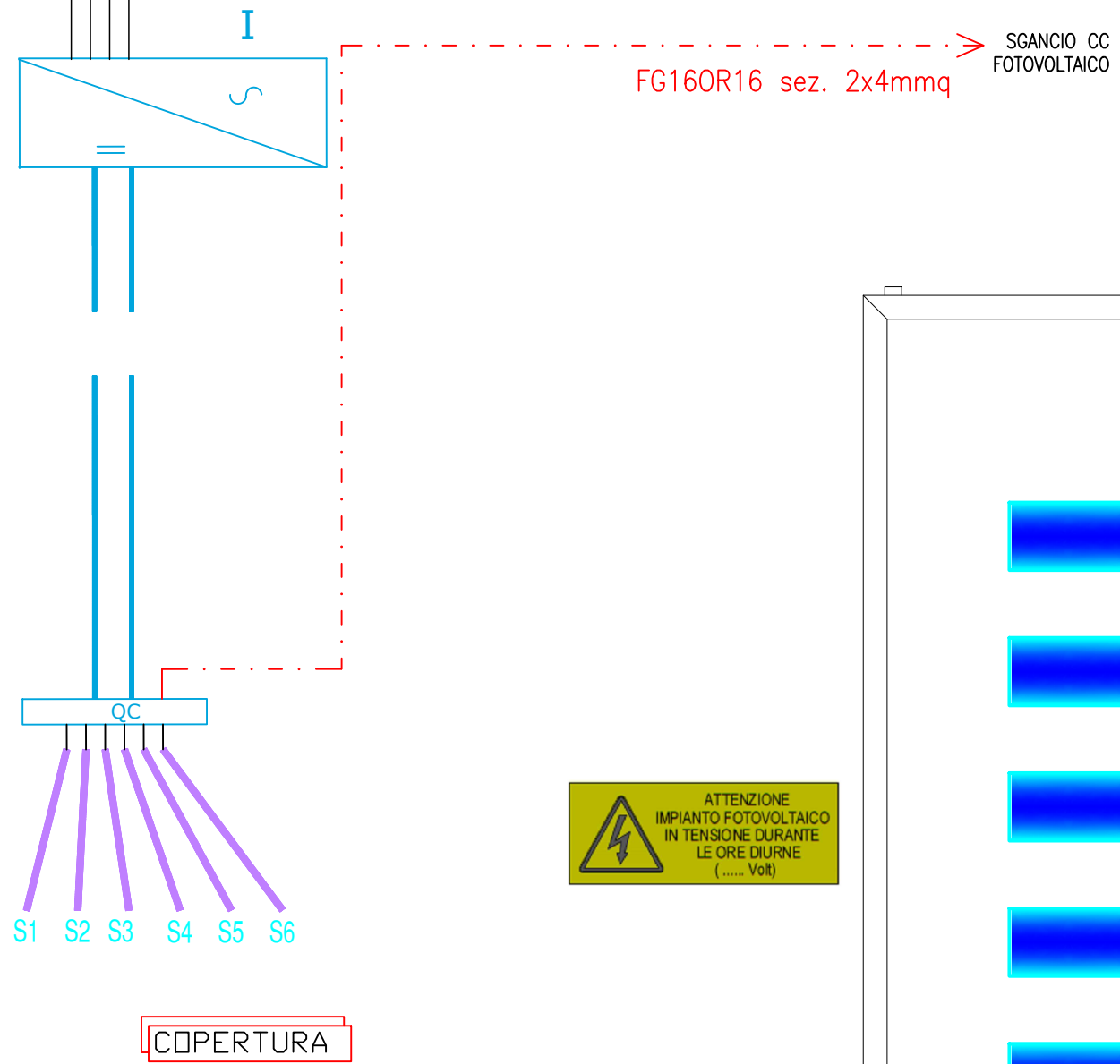
LEGENDA SIMBOLI

	Contatore energia prodotta
	Quadro elettrico Generale
	Quadro elettrico generale impianto fotovoltaico contenente il dispositivo di interfaccia
	Cavo di collegamento pannelli (CPR) da 6 mm ²
	Canalizzazione in acc. zn. dim. 100x50mm posata sotto la struttura contenente le linee di collegamento stringhe
	Cavidotto interrato per linee da inverter
	Pozzetto in calcestruzzo rompitratta impianti 50x50x50cm chiuso in cemento
	Salita/discese condotti
	Pannello fotovoltaico monocristallino P=375Wp
	Inverter di stringa 400V 12 kW
	Quadro di campo

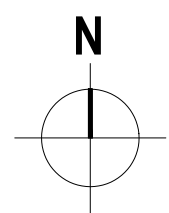
DETTAGLIO INSTALLAZIONE

Pannello fotovoltaico CLASSE I

Inclinazione dei moduli -->30°
 Peso zavorra --> 21,5 kg
 Distanza fra pannelli --> 104 cm
 Orientamento del modulo fv --> Orizzontale
 Dimensione del pannello fv -->Pannello Standard 1650x1000 o similari.



N° MODULI	TIPOLOGIA	POTENZA kWp
45	425 Wp	19,125



NB: PER IL POSIZIONAMENTO E LE CARATTERISTICHE DEGLI IMPIANTI TECNOLOGICI FARE RIFERIMENTO ALLE TAVOLE ED ELABORATI DEL PROGETTO CORRISPONDENTE.

FUTURA LA SCUOLA PER L'ITALIA DI DOMANI

Finanziato dall'Unione europea Ministero dell'Università e della Ricerca Italia domani

BANDO PNRR ASILI NIDO 0 - 2 ANNI
 MISSIONE 4 - COMPONENTE 1 - INVESTIMENTO 1.1
 AMPLIAMENTO PER REALIZZAZIONE ASILO 0-2

COMUNE DI SANTA LUCIA DI PIAVE
 AMPLIAMENTO DELLA SCUOLA PER L'INFANZIA "V. DA FELTRE"
 REALIZZAZIONE ASILO 0-2 ANNI



PROGETTO ESECUTIVO

TAV.	IMPIANTO FOTOVOLTAICO SCHEMA A BLOCCHI E PLANIMETRIA COPERTURA	Rev. 00
IE 3		Settembre 2024

PROGETTISTA:
 Dott. Arch. Stefano Meneghini
 Per. Ind. Licia Salomone

COLLABORATORE:
 Dott. in Arch. Edoardo Valvasori

consylio CONSYLIO s.r.l. - Società di Ingegneria
 Piazzetta Cesira Gasparotto, 6 - 35131 Padova (PD) - Tel/ Fax 049 8072072
 www.consylio.eu - info@consylio.eu

Società Certificata:
 UNI EN ISO 9001:2015 - DASA IQ-0117-05
 UNI EN ISO 14001:2015 - DASA IC-0024-01
 UNI EN ISO 45001:2022 - DASA IS-0024-01
 UNIPDR 125:2022 - DASA IPDR-1023-05
 UNI CEI 11339:2023 - ICMQ 24-01296

"The way for global sustainability"