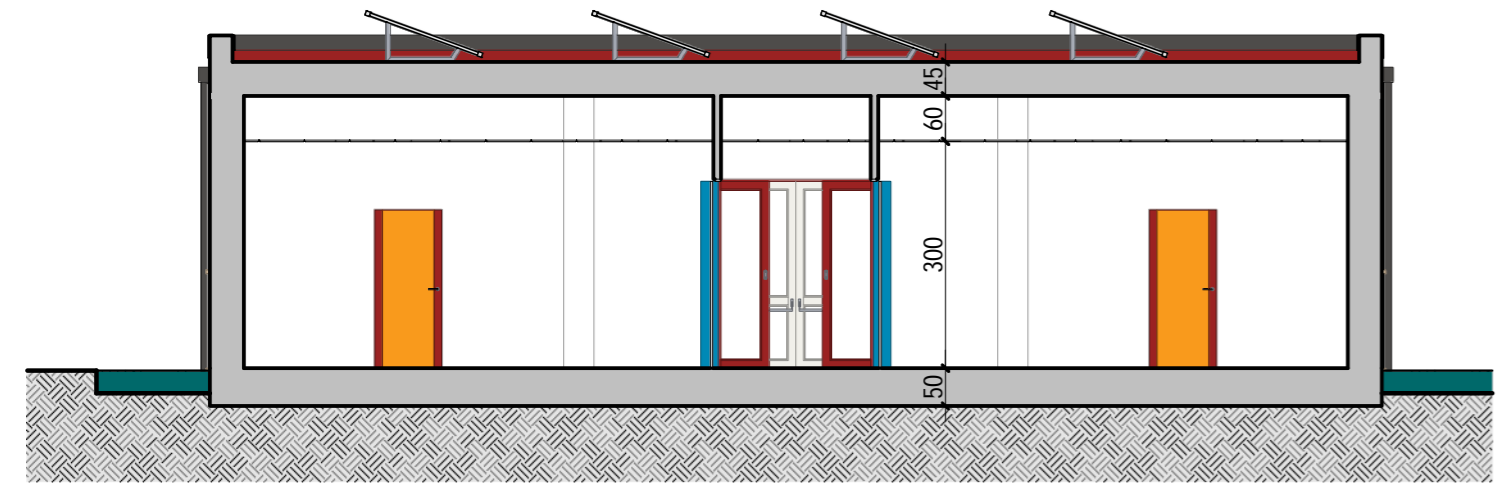
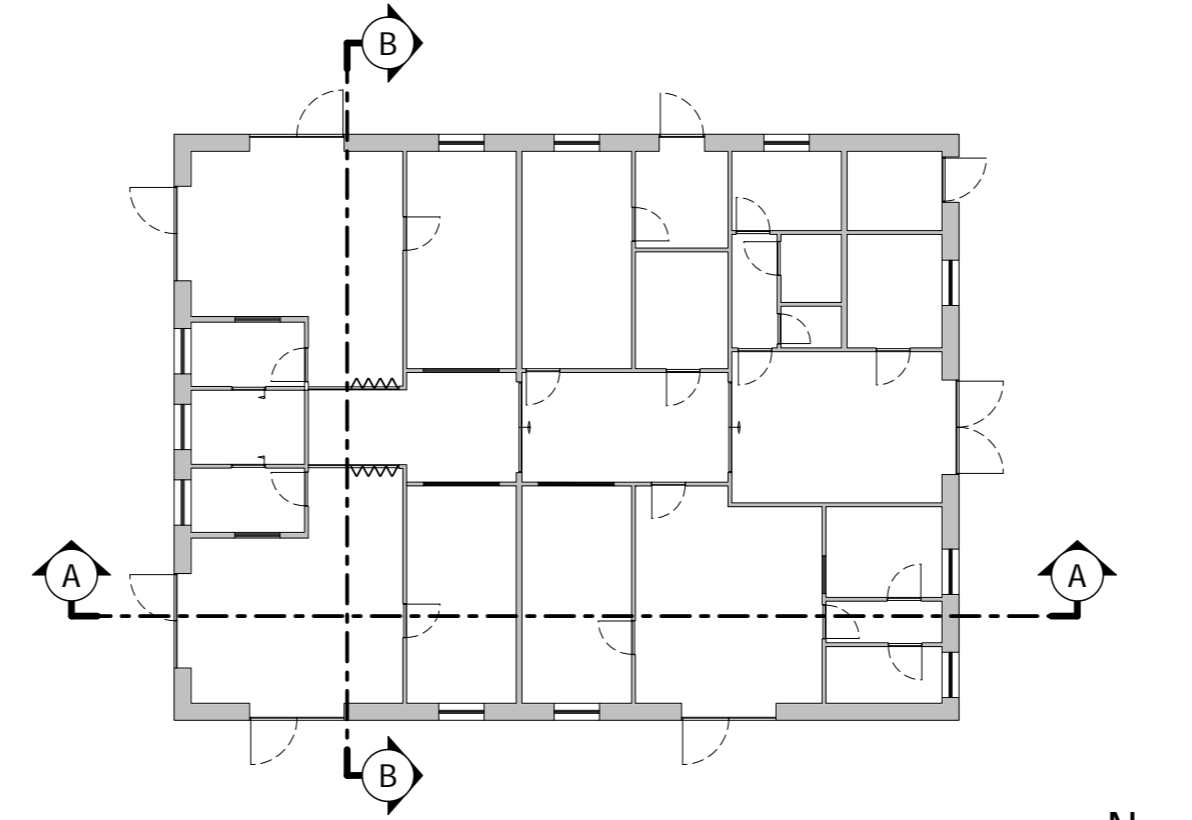


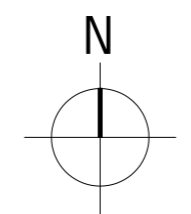
SEZIONE A-A - Scala 1:100



SEZIONE B-B - Scala 1:100



PIANTA PIANO TERRA - Scala 1:200



FUTURA

**LA SCUOLA  
PER L'ITALIA DI DOMANI**

Finanziato dall'Unione europea NextGenerationEU

Ministero dell'Istruzione e del Merito

Italiadomani

**BANDO PNRR ASILI NIDO 0-2 ANNI**  
**MISSIONE 4 - COMPONENTE 1 - INVESTIMENTO 1.1**  
**AMPLIAMENTO PER REALIZZAZIONE ASILO 0-2**

**COMUNE DI SANTA LUCIA DI PIAVE**  
**AMPLIAMENTO DELLA SCUOLA PER L'INFANZIA "V. DA FELTRE"**  
**REALIZZAZIONE ASILO 0-2 ANNI**

**PROGETTO DI FATTIBILITA' TECNICA ED ECONOMICA**

TAV.	PROGETTO	Rev. 00
AR 3.4	SEZIONI	Settembre 2024

PROGETTISTA  
Dott. Arch. Stefano Meneghini

COLLABORATORE  
Dott. in Arch. Edoardo Valvasori

"The way for global sustainability"

**CONSYLIO S.r.l. - Società di Ingegneria**  
 Piazzetta Cesira Gasparotto, 6 - 35131 Padova (PD) - Tel/Fax 049 8072072  
 info@consylio.eu - www.consylio.eu

Società Certificata:  
 UNI EN ISO 9001:2015 - DASA IQ-0117-05  
 UNI EN ISO 14001:2015 - DASA IE-0824-01  
 UNI EN ISO 45001:2023 - DASA IS-0824-01  
 UNI/PdR 125:2022 - DASA IPDR-1023-06  
 UNI CEI 11339:2023 - ICMO 24-01296