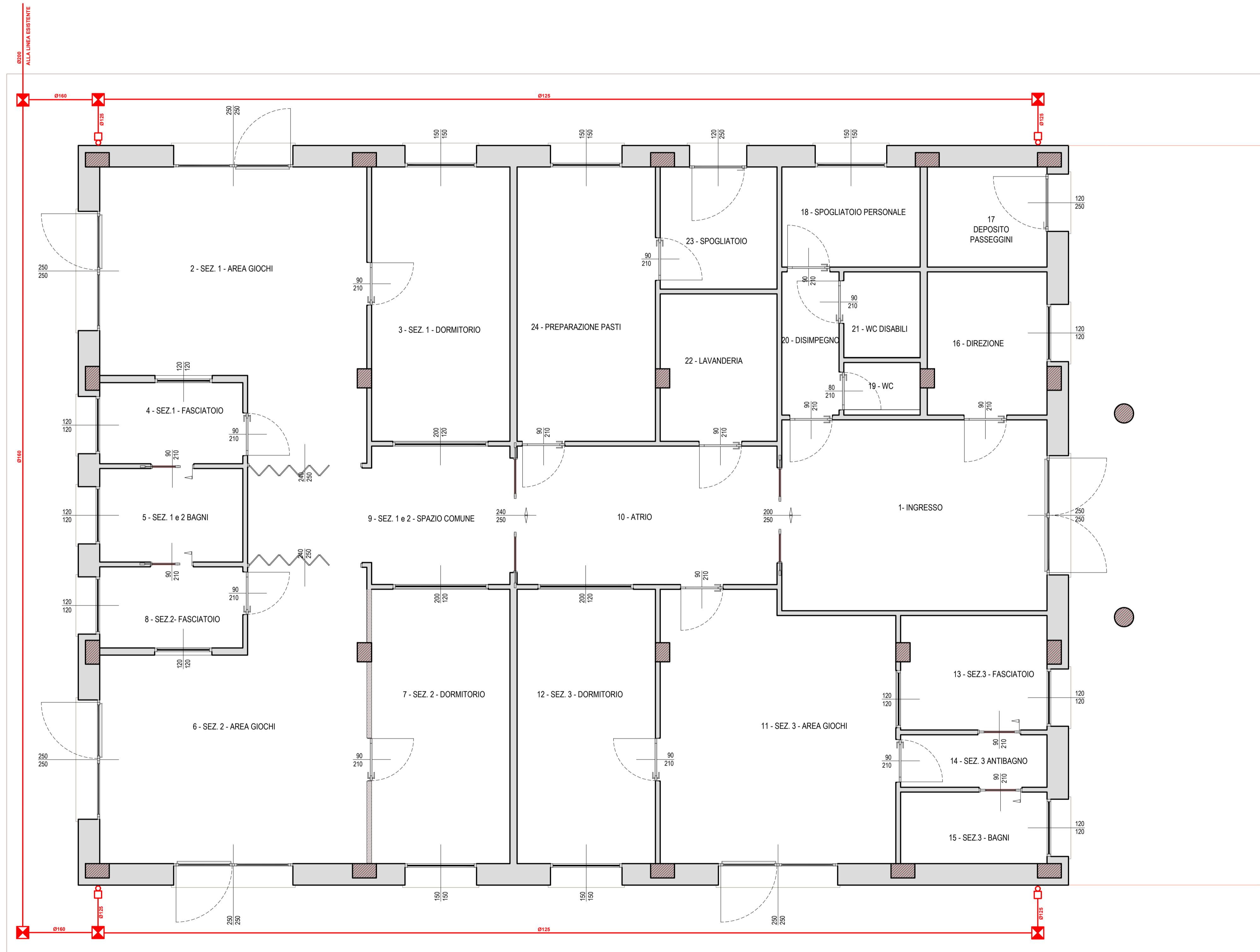
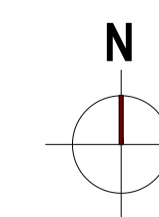


LEGENDA

- Linea esterna in Pead o PVC DE 125 - 160 - 200 per reflui domestici
- ☒ Pozzetto in CLS 50x50 cm d'ispezione reflui domestici con sifone munito di sfiato
- Pluviale acque meteoriche, Ø16
- ☐ Pozzetto 30x30



Scala 1:50



BANDO PNRR ASILI NIDO 0-2 ANNI
MISSIONE 4 - COMPONENTE 1 - INVESTIMENTO 1.1
AMPLIAMENTO PER REALIZZAZIONE ASILO 0-2
COMUNE DI SANTA LUCIA DI PIAVE
AMPLIAMENTO DELLA SCUOLA PER L'INFANZIA "V. DA FELTRE"
REALIZZAZIONE ASILO 0-2 ANNI



PROGETTO ESECUTIVO

TAV.	PROGETTO	Rev. 00
AR 4.6	RETE ACQUE BIANCHE	Settembre 2024

PROGETTISTA
 Dott. Arch. Stefano Meneghini



COLLABORATORE
 Dott. in Arch. Edoardo Valvasori



consylio S.r.l. - Società di Ingegneria
 Piazzetta Cesira Gasparotto, 6 - 35131 Padova (PD) - Tel/Fax 049 8072072
 info@consylio.eu - www.consylio.eu

Società Certificata:
 UNI EN ISO 9001:2015 - DASA IQ-0117-05
 UNI EN ISO 14001:2015 - DASA IS-0014-01
 UNI EN ISO 45001:2023 - DASA IS-0014-01
 UNI EN ISO 125:2022 - DASA IPRA-1033-06
 UNI CEI 11339:2023 - ICMQ 24-01296