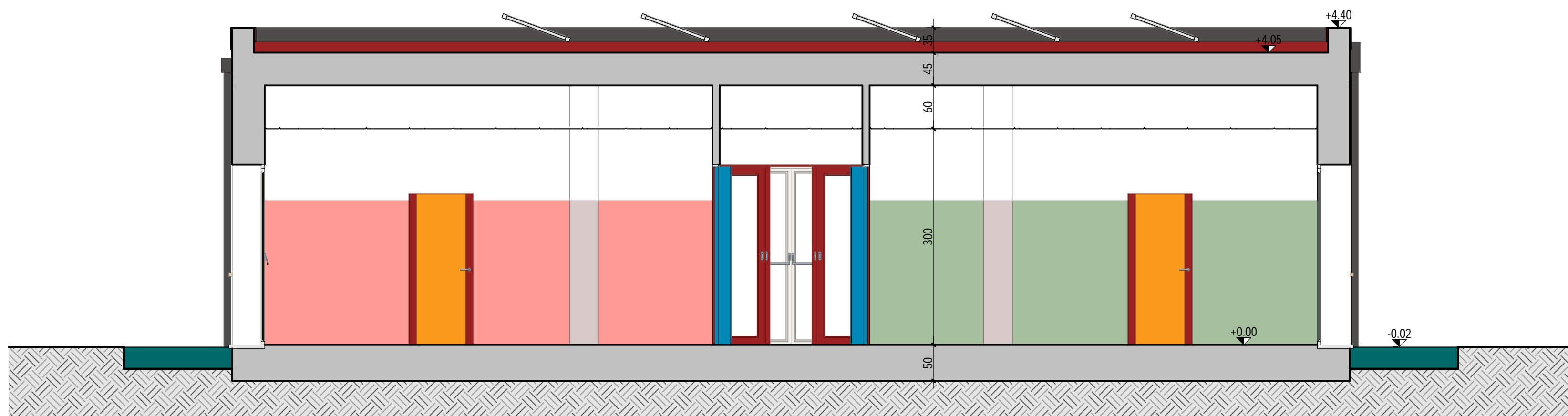
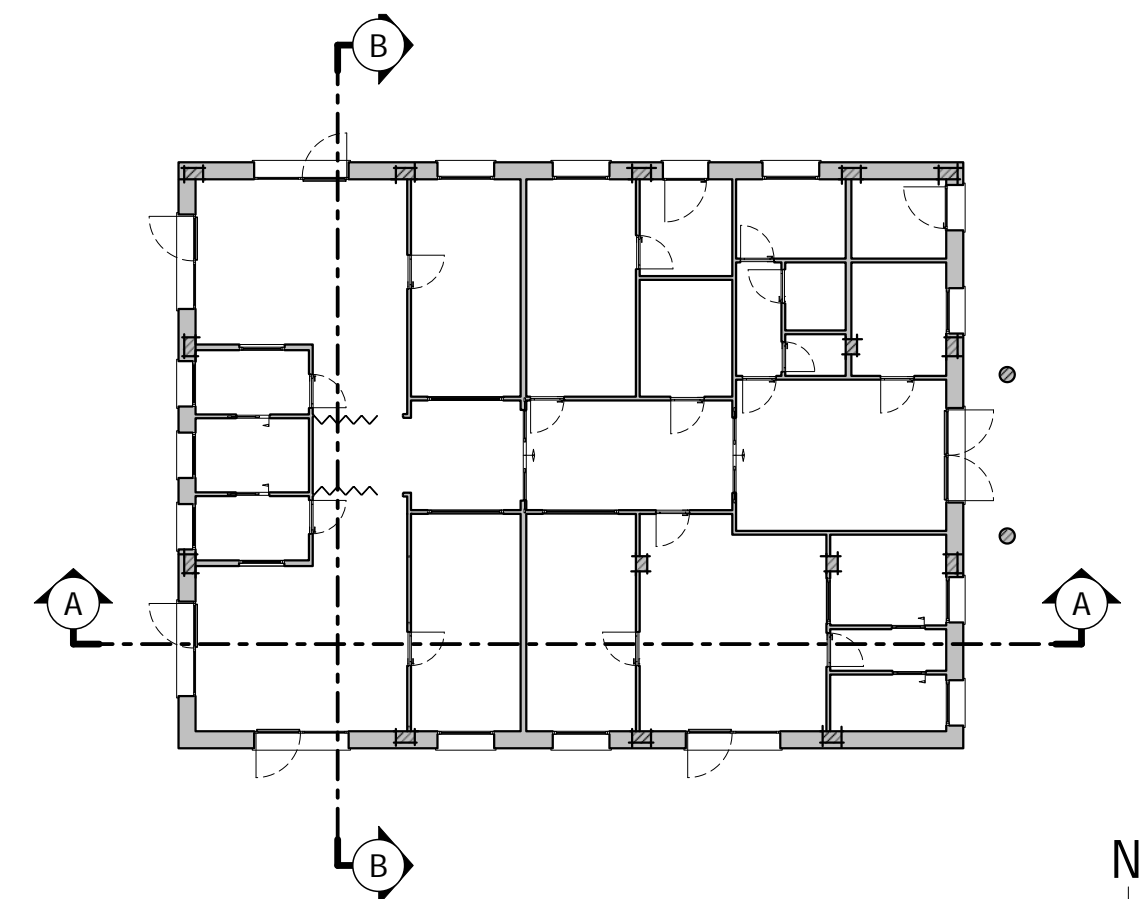


SEZIONE A-A - Scala 1:50



SEZIONE B-B - Scala 1:50



PIANTA PIANO TERRA - Scala 1:200

**FUTURA**

Finanziata dall'Unione europea NextGenerationEU

**LA SCUOLA PER L'ITALIA DI DOMANI**



BANDO PNRR ASILI NIDO 0-2 ANNI  
MISSIONE 4 - COMPONENTE 1 - INVESTIMENTO 1.1  
AMPLIAMENTO PER REALIZZAZIONE ASILO 0-2

COMUNE DI SANTA LUCIA DI PIAVE  
AMPLIAMENTO DELLA SCUOLA PER L'INFANZIA "V. DA FELTRE"  
REALIZZAZIONE ASILO 0-2 ANNI



PROGETTO ESECUTIVO

TAV.	PROGETTO	Rev. 00
AR 3.5	SEZIONI	Settembre 2024

PROGETTISTA  
Dott. Arch. Stefano Meneghini

COLLABORATORE  
Dott. in Arch. Edoardo Valvasori



**consylio**  
"The way for global sustainability"

CONSYLIO S.r.l. - Società di Ingegneria  
Piazzetta Cesira Gasparotto, 6 - 35131 Padova (PD) - Tel/Fax 049 8072072  
info@consylio.eu - www.consylio.eu

Società Certificata:  
UNI EN ISO 9001:2015 - DASA IQ-0117-05  
UNI EN ISO 14001:2015 - DASA IE-0824-01  
UNI EN ISO 45001:2023 - DASA IS-0824-01  
UNIPaR 125:2022 - DASA IPDR-1023-06  
UNI CEI 11339:2023 - ICMQ 24-01296