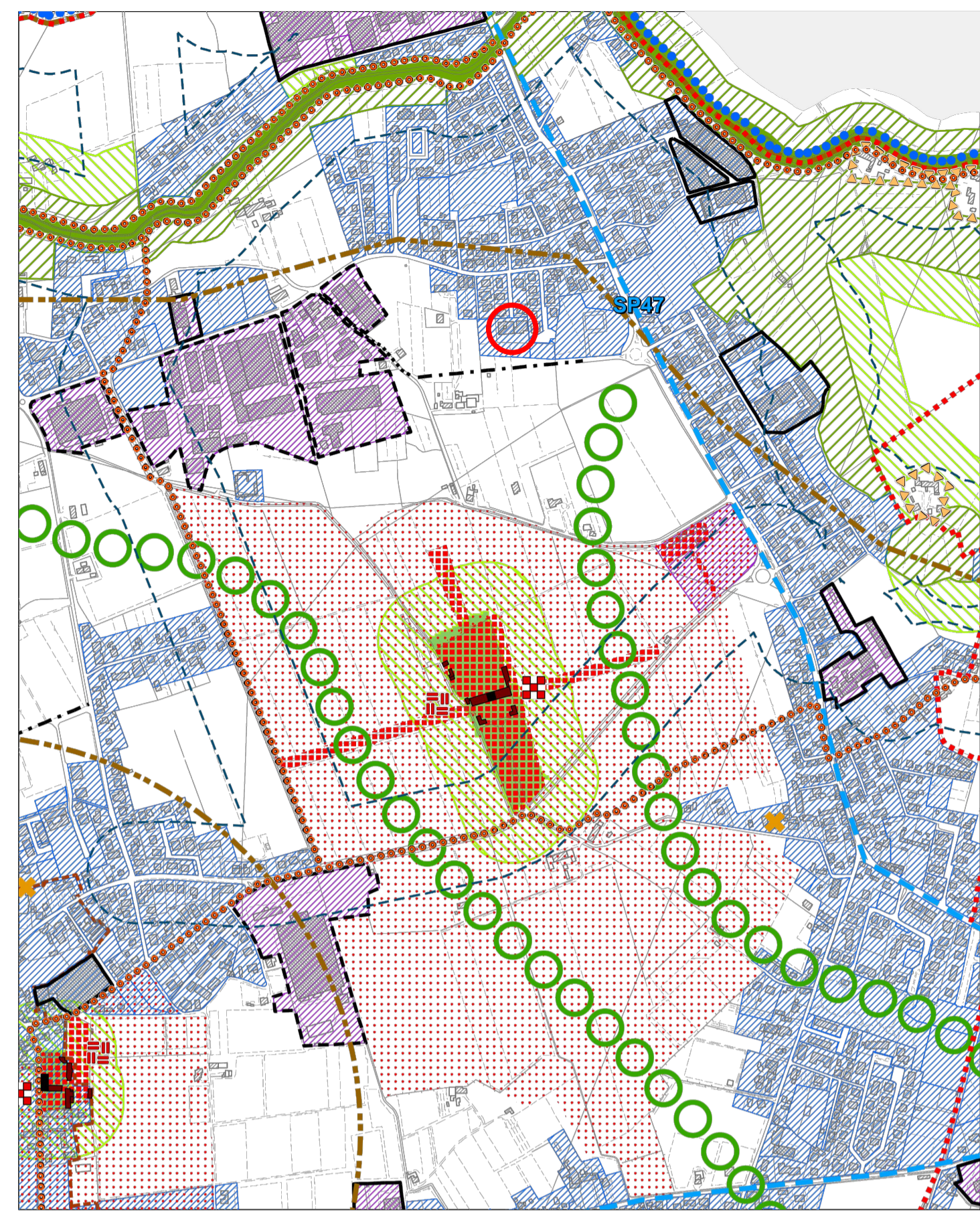


Estratto P.A.T.I.  
Carta dei Vincoli e della Pianificazione Territoriale

Scala 1:10.000

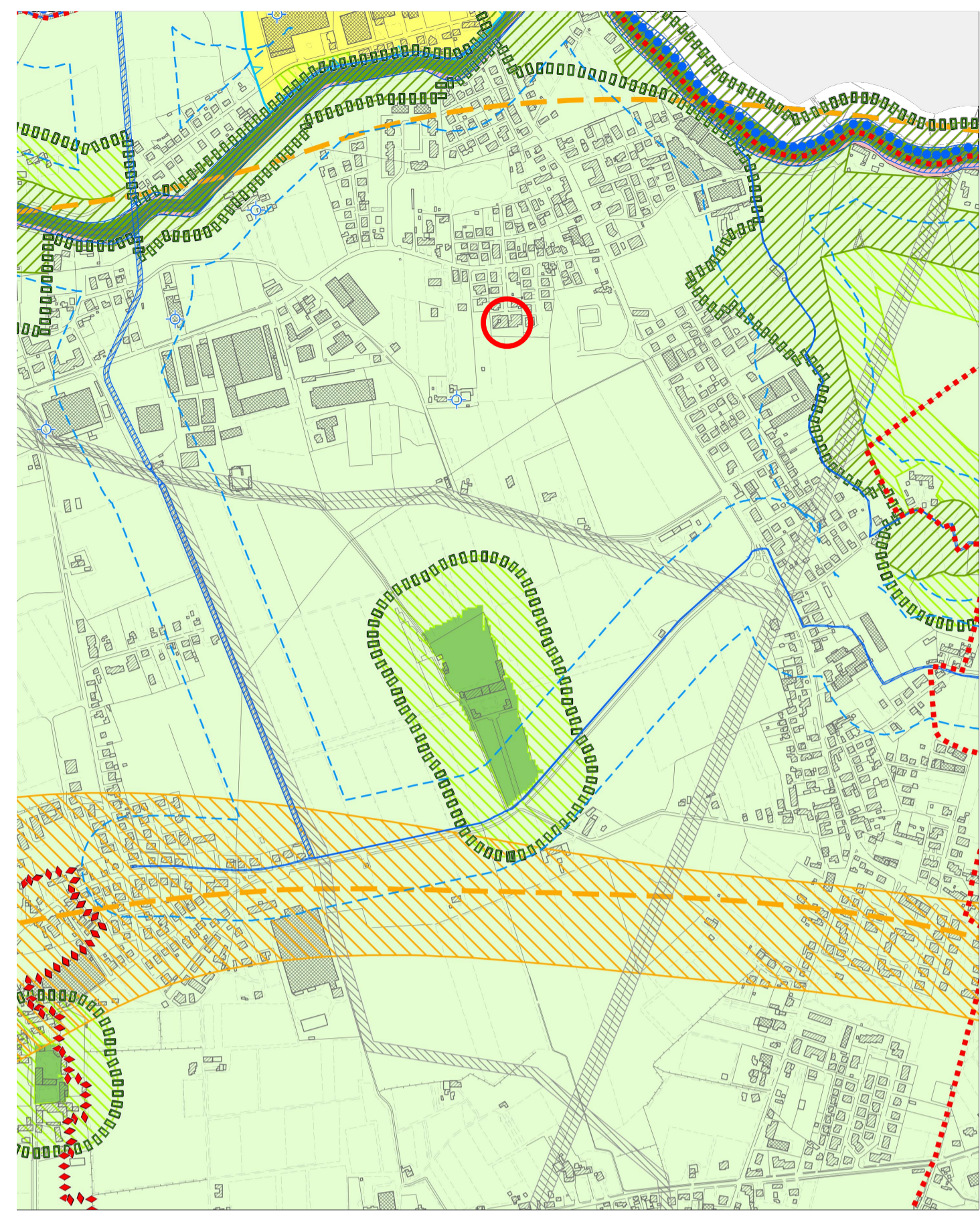
- Vincolo paesaggistico D.Lgs. 42/2004 - Corsi d'acqua
- Elettrodotti / Fasce di rispetto



Estratto P.A.T.I.  
Carta delle Trasformabilità

Scala 1:10.000

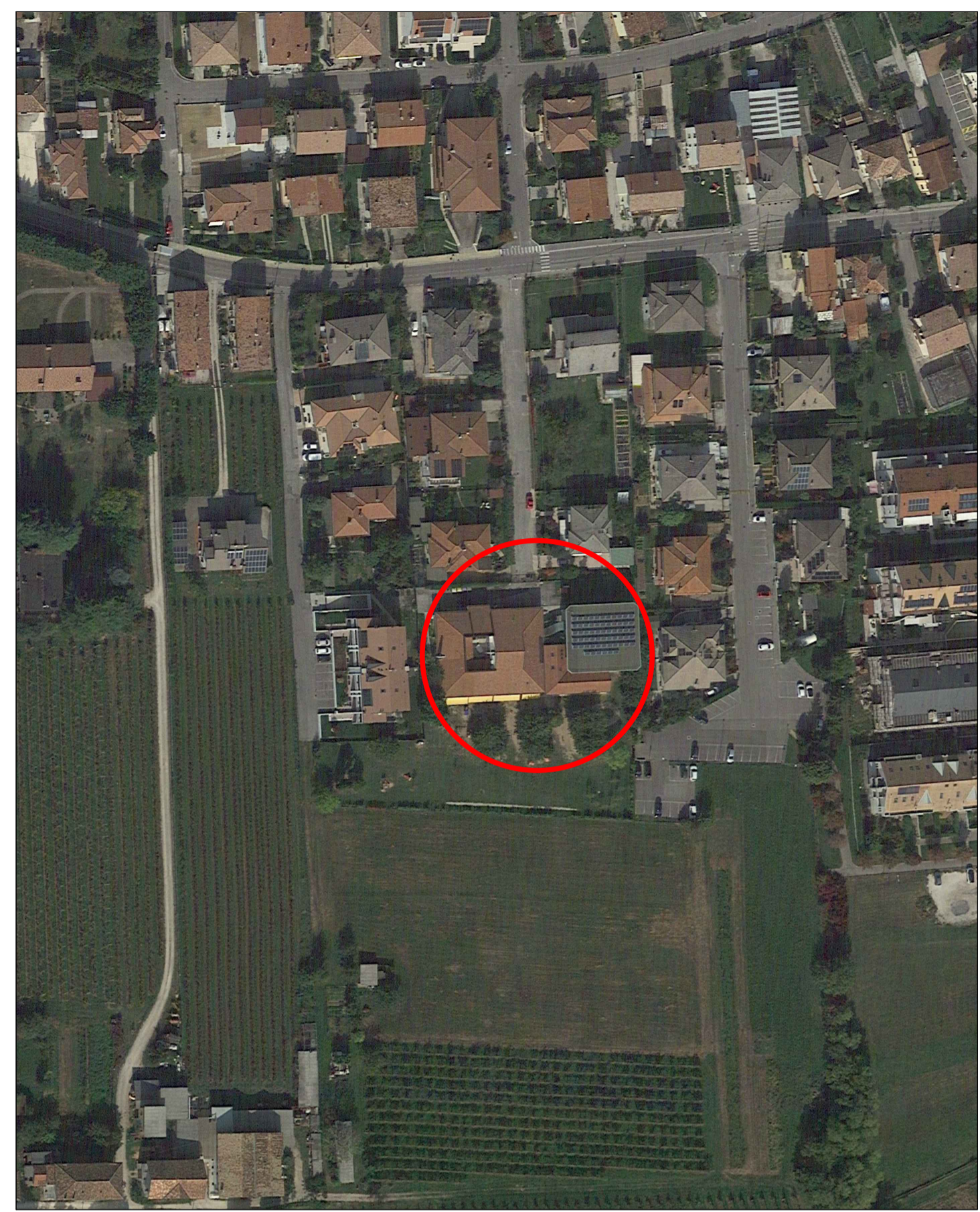
- Urbanizzazione consolidata - residenza
- Infrastruttura secondaria programmata - nuova connessione



Estratto P.A.T.I.  
Carta delle Fragilità

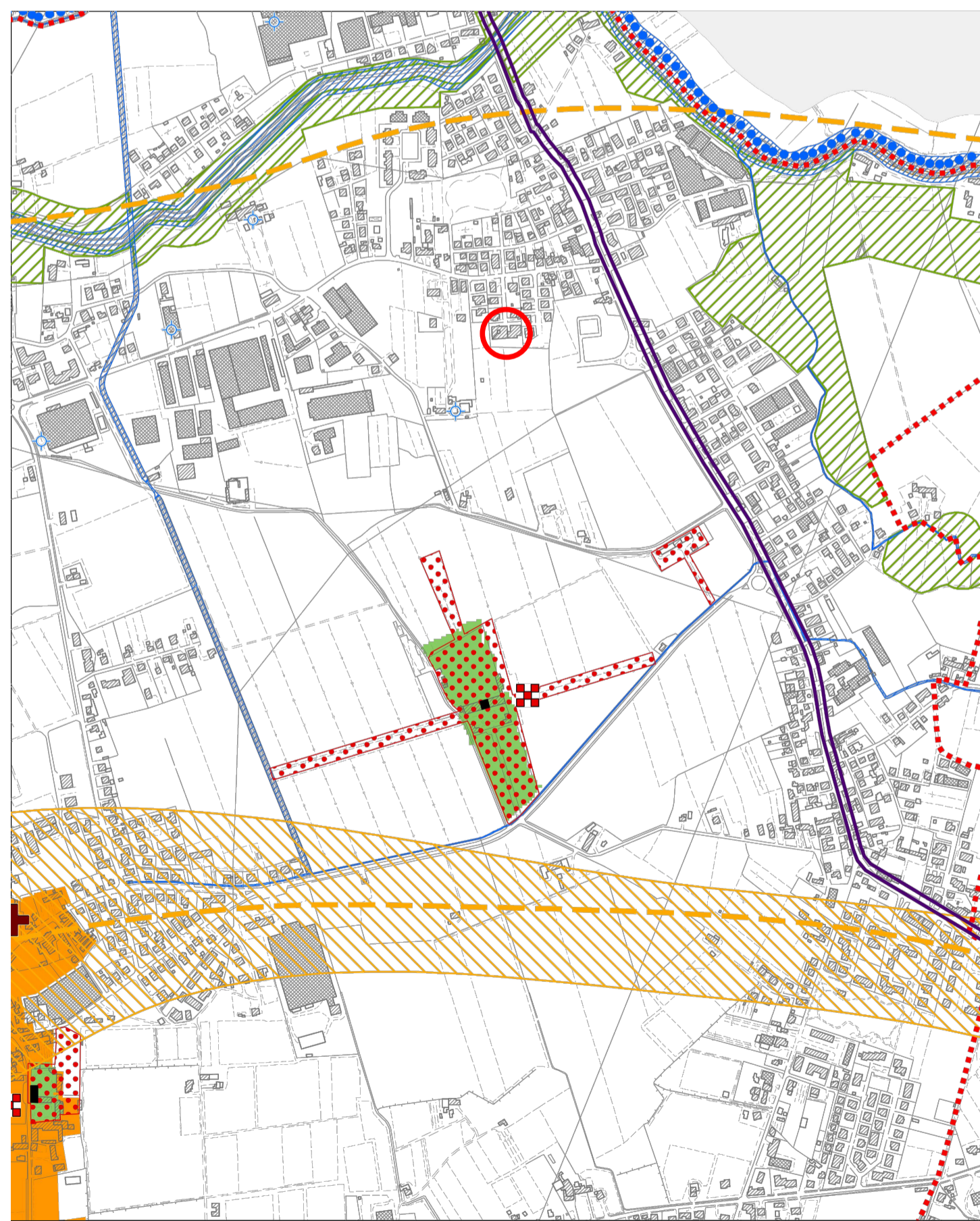
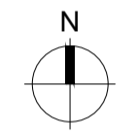
Scala 1:10.000

- Area idonea



LEGENDA

- AREA OGGETTO DI INTERVENTO



Estratto P.A.T.I.  
Carta delle Invarianti

Scala 1:10.000

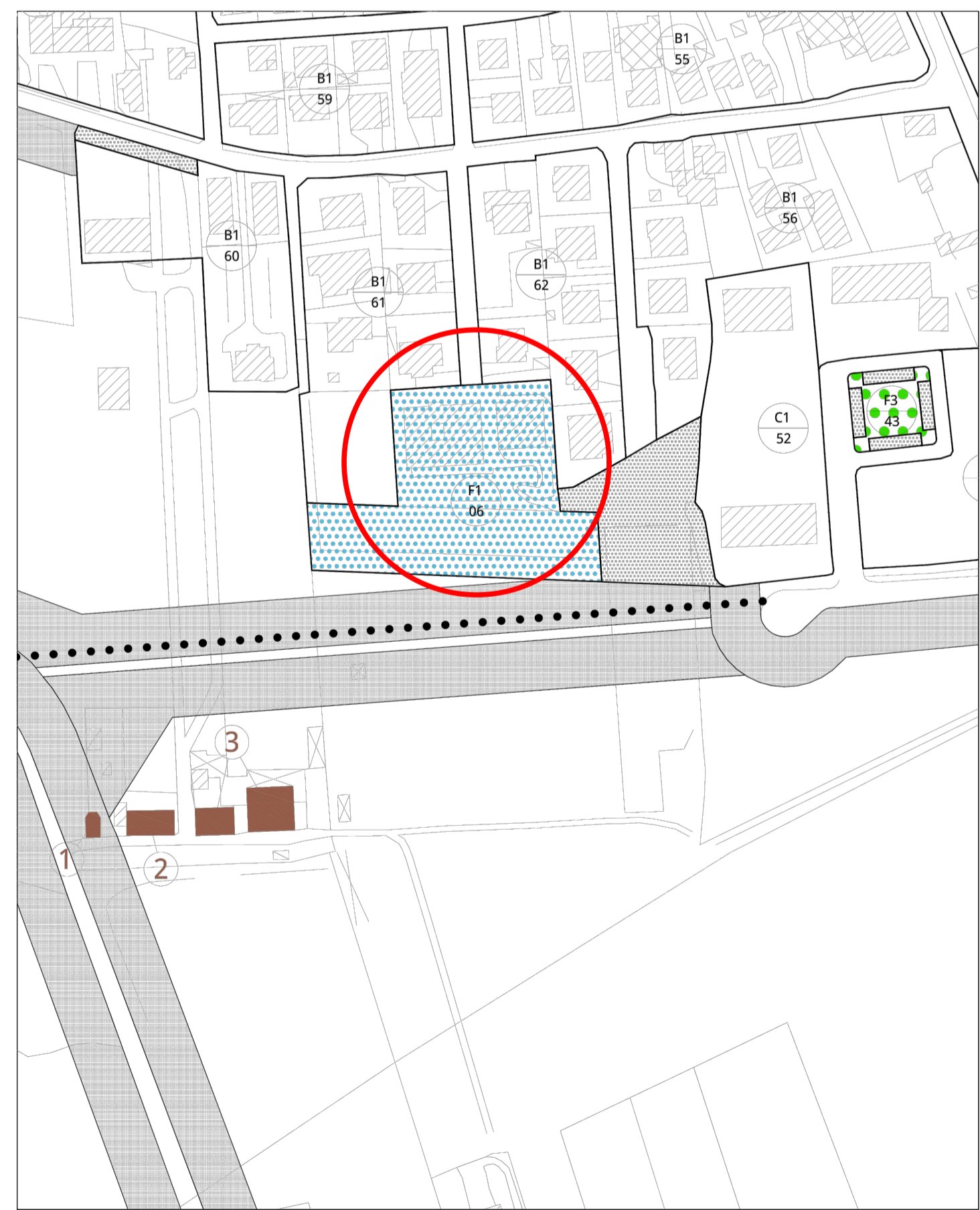
- Corsi d'acqua
- Rete ecologica - Corridoio ecologico principale



Estratto P.A.T.I.  
Carta Idrogeologica

Scala 1:10.000

- 15-10 metri
- 20-15 metri



Estratto P.I.  
Zone Significative

Scala 1:2.000

- ZONA OMOGENEA F1 aree per istruzione
- ZONA OMOGENEA F4 aree per parcheggio
- FASCE DI RISPETTO STRADALE E FERROVIARIA



**BANDO PNRR ASILI NIDO 0 - 2 ANNI**  
MISSIONE 4 - COMPONENTE 1 - INVESTIMENTO 1.1  
AMPLIAMENTO PER REALIZZAZIONE ASILO 0 - 2

**COMUNE DI SANTA LUCIA DI PIAVE**  
AMPLIAMENTO DELLA SCUOLA PER L'INFANZIA "V. DA FELTRE"  
REALIZZAZIONE ASILO 0 - 2 ANNI



**PROGETTO DI FATTIBILITA' TECNICA ED ECONOMICA**

TAV.		Rev. 00
AR 1	INQUADRAMENTO TERRITORIALE	Settembre 2024

PROGETTISTA:  
Dott. Arch. Stefano Meneghini

COLLABORATORE:  
Dott. in Arch. Edoardo Valvasori

